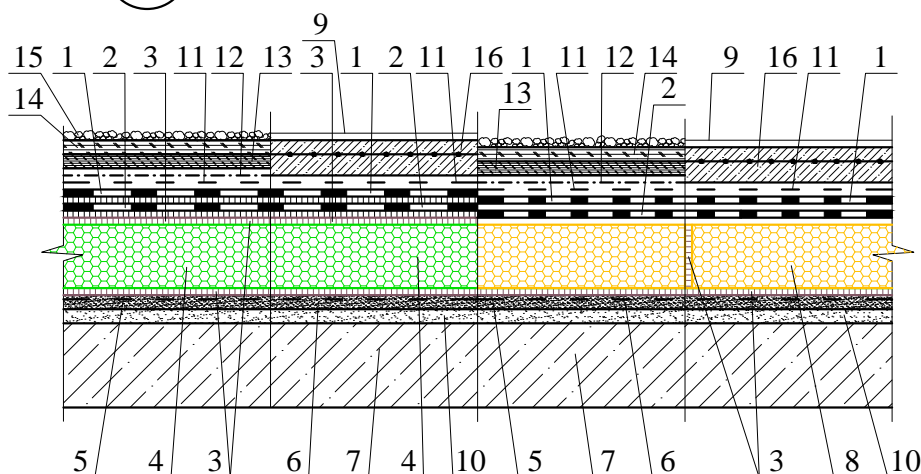
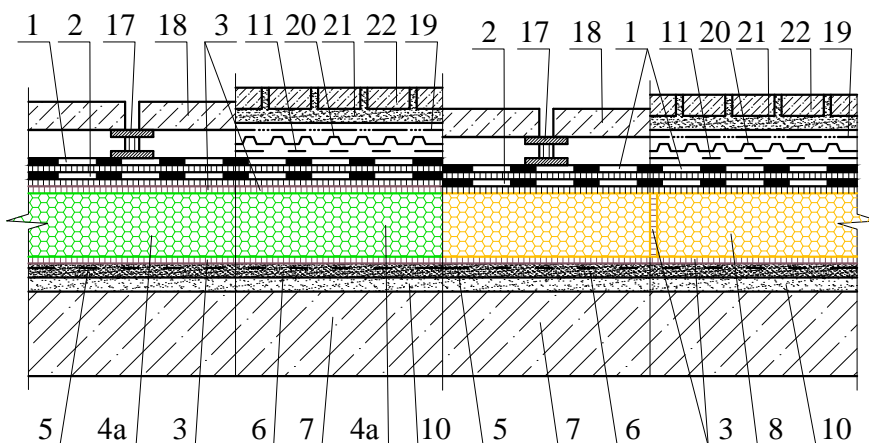


ПЛАН КРОВЛИ		ЗАО "Компания СТЭС-Владимир"	
М 27.20/2013 - 3		Эксплуатируемое покрытие кровли по железобетонному основанию (автостоянки, террасы, пешеходные зоны, вертолётные площадки)	
Зам. ген. дир.	Гликин С.М.	Стадия	Лист
Рук. отд.	Ворошин А.М.	МП	1
С.н.с.	Пешкова А.В.		Листов
			25
		ОАО ЦНИИПРОМЗДАНИЙ г. Москва 2014 г.	

1.1 Покрытие вертолетных площадок и автостоянок

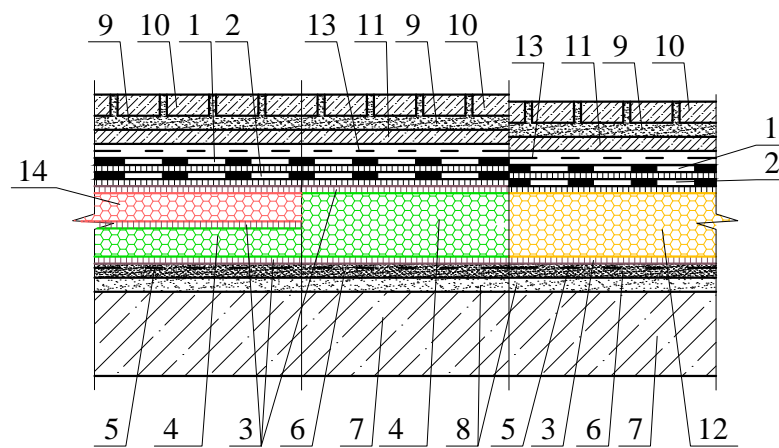


1.2 Покрытие террас и автостоянок для легковых автомобилей



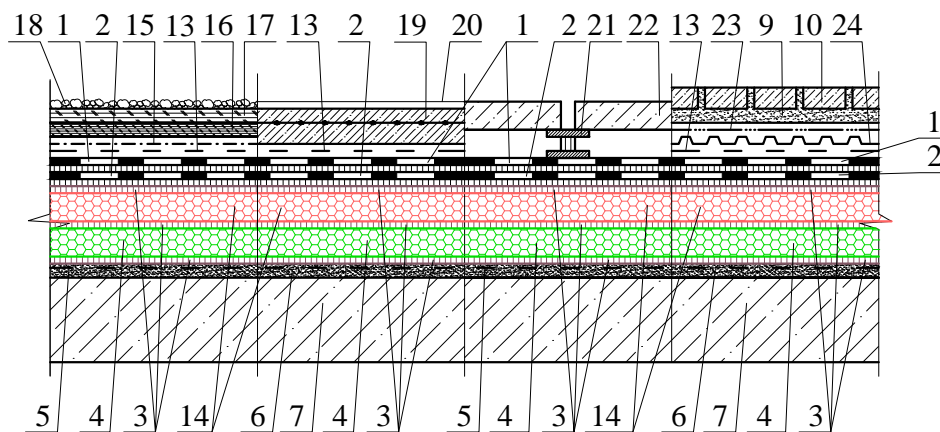
1 - верхний слой водоизоляционного ковра из наплавляемых битумно-полимерных рулонных материалов или из содержащих кашированную подложку ТПО-мембраны или ПВХ-мембраны; 2 - нижний слой водоизоляционного ковра из битумно-полимерных рулонных материалов; 3 - клеевой состав (таблица 2.3); 4 - плиты пеностекла НЕОПОРМ®; 5 - праймер (таблица 2.4); 6 - выравнивающая стяжка из цементно-песчаного раствора или затирка; 7 - железобетонные плиты покрытия; 8 - кашированные плиты из пеностекла НЕОПОРМ®; 9 - защитное покрытие армированной бетонной плиты, например эпоксидным составом; 10 - уклонообразующий слой из цементно-песчаного раствора или легкого бетона; 11 - два слоя полиэтиленовой плёнки; 12 - крафт-бумага с алюминиевым покрытием; 13 - асфальт на основе кровельного битума; 14 - асфальт на основе дорожного битума; 15 - слой мелкого гравия; 16 - армированная бетонная плита; 17 - регулируемая опора; 18 - бетонные дорожные или тротуарные плитки; 19 - геотекстиль; 20 - дренажная система; 21 - песок толщиной не менее 50 мм или сухая смесь из цементно-песчаного раствора; 22 - клинкерный кирпич или брусчатка

1.3 Покрытие тротуаров, автостоянок для легковых и маленьких грузовых автомобилей

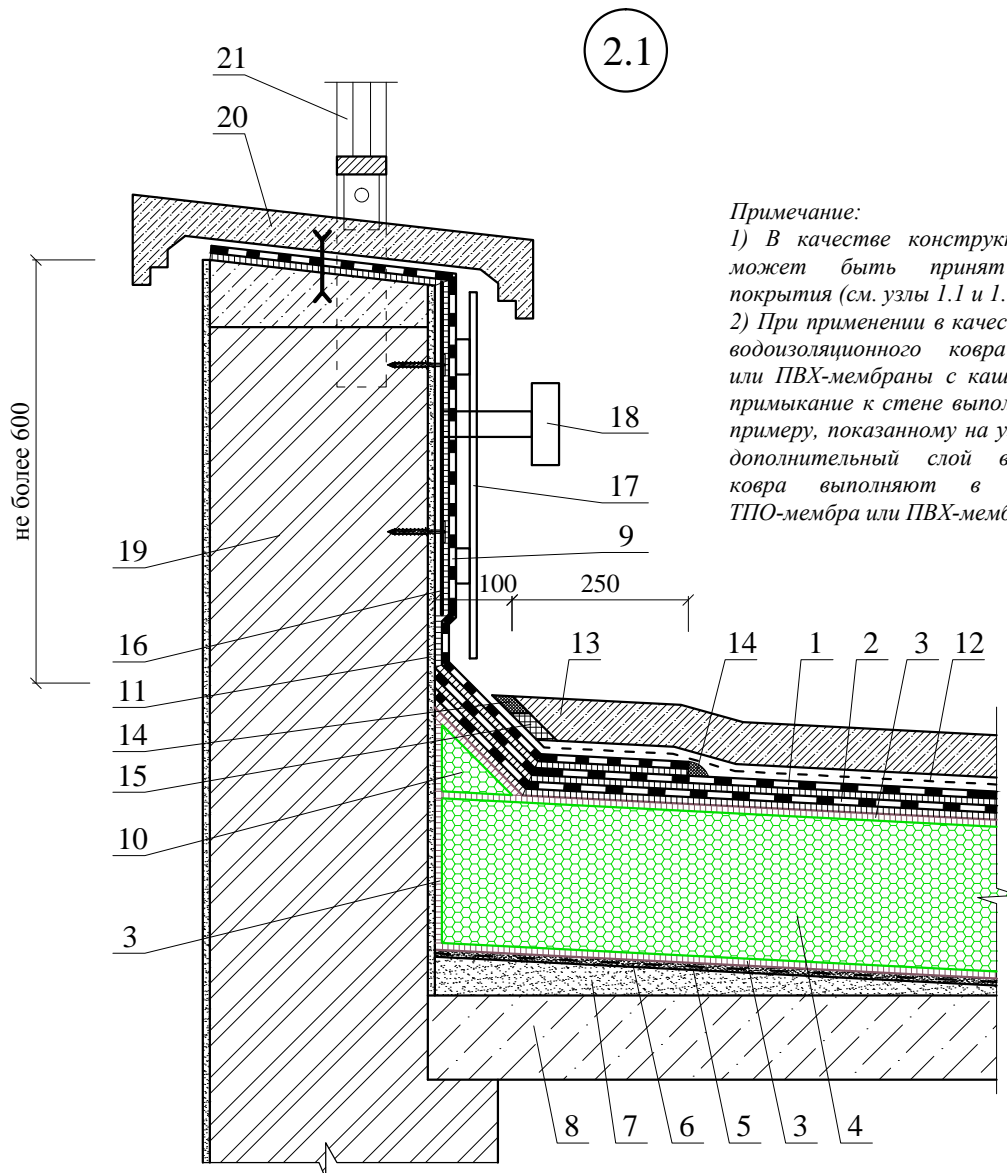


1.4 Покрытие вертолетных площадок и автостоянок

1.5 Покрытие террас и автостоянок для легковых автомобилей



1 - верхний слой водоизоляционного ковра из наплавляемых битумно-полимерных рулонных материалов или из содержащих кашированную подложку ТПО-мембраны или ПВХ-мембраны; 2 - нижний слой водоизоляционного ковра из битумно-полимерных рулонных материалов; 3 - клеевой состав (таблица 2.3); 4 - плиты пеностекла НЕО-ПОРМ®; 5 - праймер (таблица 2.4); 6 - выравнивающая стяжка из цементно-песчаного раствора или затирка; 7 - железобетонные плиты покрытия; 8 - уклонообразующий слой из цементно-песчаного раствора; 9 - песок толщиной не менее 50 мм или сухая смесь из цементно-песчаного раствора; 10 - клинкерный кирпич или брусчатка; 11 - бетонная или цементно-песчаная стяжка; 12 - кашированные плиты из пеностекла НЕОПОРМ®; 13 - два слоя из полиэтиленовой пленки; 14 - уклонообразующие изделия из пеностекла НЕОПОРМ®; 15 - крафт-бумага с алюминиевым покрытием или геотекстиль; 16 - асфальт на основе кровельного битума; 17 - асфальт на основе дорожного битума; 18 - слой мелкого гравия; 19 - армированная бетонная плита; 20 - защитное покрытие, например из эпоксидного состава; 21 - регулируемая опора; 22 - бетонные дорожные или тротуарные плитки; 23 - геотекстиль; 24 - дренажная система

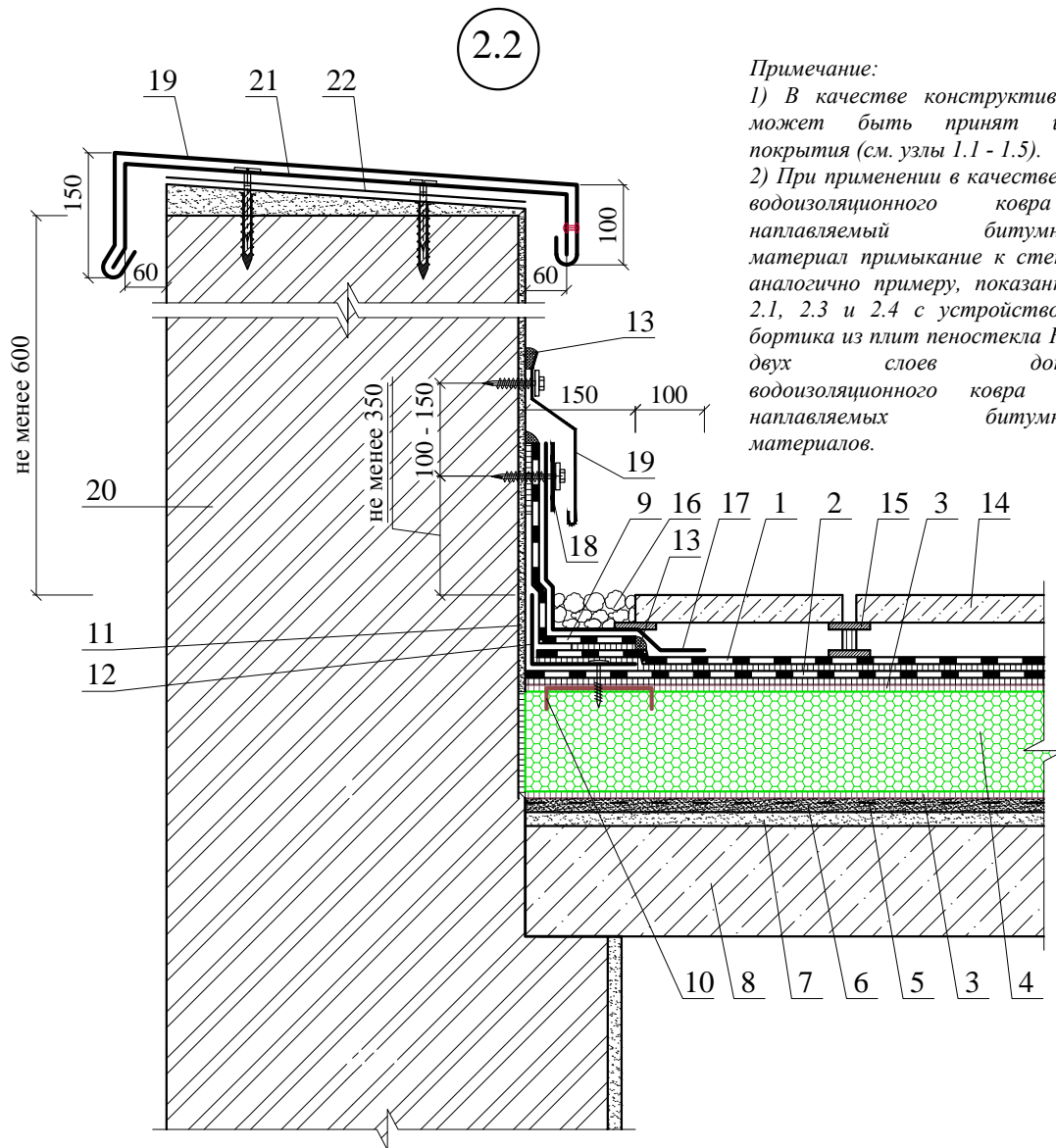


Примечание:

1) В качестве конструктивного решения может быть принят иной состав покрытия (см. узлы 1.1 и 1.4).

2) При применении в качестве верхнего слоя водоизоляционного ковра ТПО-мембраны или ПВХ-мембраны с кашированным слоем примыкание к стене выполняют аналогично примеру, показанному на узле 2.2. При этом дополнительный слой водоизоляционного ковра выполняют в один слой из ТПО-мембра или ПВХ-мембраны.

1 - верхний слой водоизоляционного ковра из рулонного битумно-полимерного наплавляемого материала; 2 - нижний слой водоизоляционного ковра из битумно-полимерных рулонных материалов; 3 - клеевой состав (таблица 2.3); 4 - плиты пеностекла НЕОПОРМ®; 5 - праймер (таблица 2.4); 6 - выравнивающая стяжка из цементно-песчаного раствора или затирка; 7 - уклонообразующий слой из цементно-песчаного раствора или легкого бетона; 8 - железобетонные плиты покрытия; 9 - два слоя дополнительного водо- изоляционного ковра из рулонного битумно-полимерного наплавляемого материала; 10 - наклонный бортик из пеностекла НЕОПОРМ®; 11 - штукатурка стены (таблица 2.6); 12 - два слоя полиэтиленовой плёнки; 13 - армированная бетонная плита; 14 - герметизирующая мастика; 15 - вставка из сжимаемого уплотнителя; 16 - стальная полоса 4x40 мм с шагом 600 мм; 17 - облицовка композитными панелями; 18 - отбойник; 19 - парапетная стенка; 20 - парапетная плита; 21 - ограждение кровли



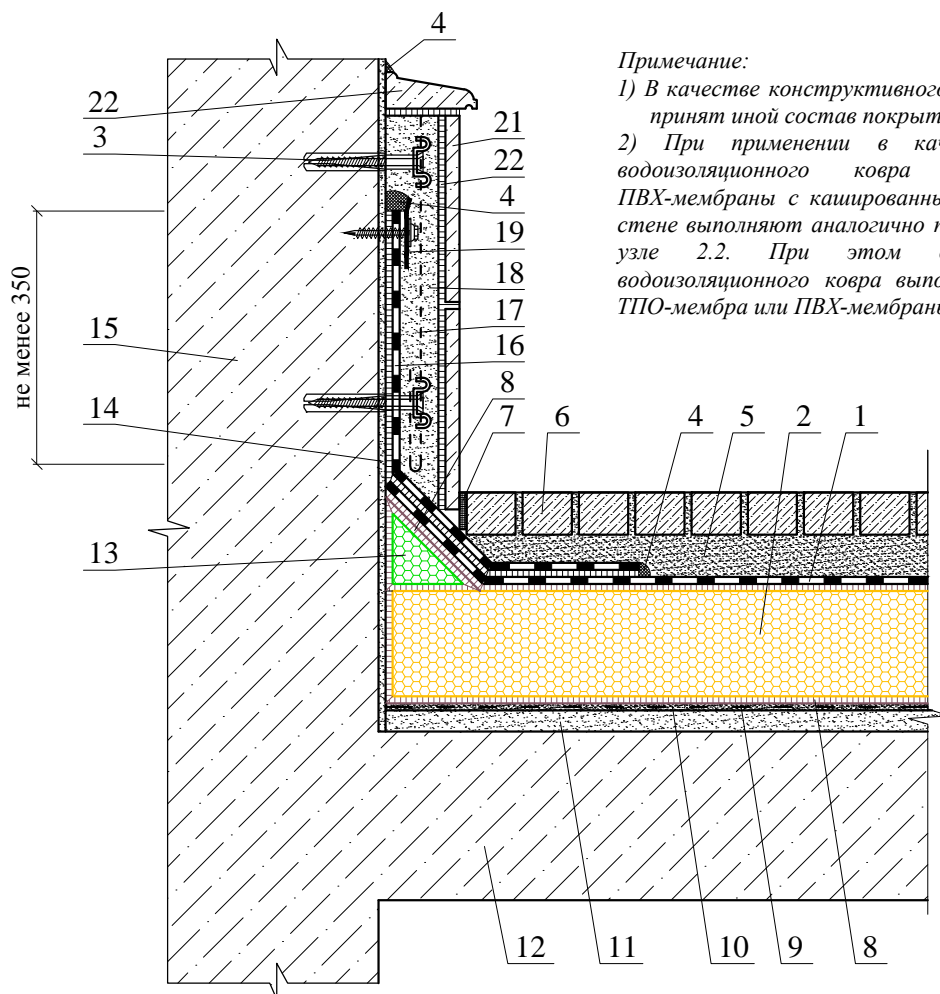
Примечание:

1) В качестве конструктивного решения может быть принят иной состав покрытия (см. узлы 1.1 - 1.5).

2) При применении в качестве верхнего слоя водоизоляционного ковра рулонный наплавляемый битумно-полимерный материал примыкание к стене выполняют аналогично примеру, показанному на узлах 2.1, 2.3 и 2.4 с устройством наклонного бортика из плит пеностекла НЕОПОРМ® и двух слоев дополнительного водоизоляционного ковра из рулонных наплавляемых битумно-полимерных материалов.

1 - верхний слой водоизоляционного ковра из содержащих кашированную подложку ТПО-мембраны или ПВХ-мембраны; 2 - нижний слой водоизоляционного ковра из битумно-полимерных рулонных материалов; 3 - клеевой состав (таблица 2.3); 4 - плиты пеностекла НЕОПОРМ®; 5 - праймер (таблица 2.4); 6 - выравнивающая стяжка из цементно-песчаного раствора или затирка; 7 - уклонообразующий слой из цементно-песчаного раствора или легкого бетона; 8 - железобетонные плиты покрытия; 9 - дополнительный слой водоизоляционного ковра из ТПО-мембраны или ПВХ-мембраны; 10 - закладная деталь - металлическая зубчатая пластина 150x150, втиснутая в слой горячей битумной мастики; 11 - штукатурка стены (таблица 2.6); 12 - усиливающий уголок из оцинкованной кровельной стали 100x150; 13 - герметизирующая мастика; 14 - бетонные дорожные или тротуарные плитки; 15 - регулируемая опора; 16 - гравийная засыпка; 17 - защитная мембрана из полиэтилена высокой плотности; 18 - полоса из оцинкованной кровельной стали или меди; 19 - защитный фартук из оцинкованной кровельной стали толщиной 0,8 мм или меди; 20 - парапет; 21 - костыль из полосы нержавеющей стали 4x40 мм с шагом 600 мм; 22 - подкладочный слой из рулонного битуминозного материала

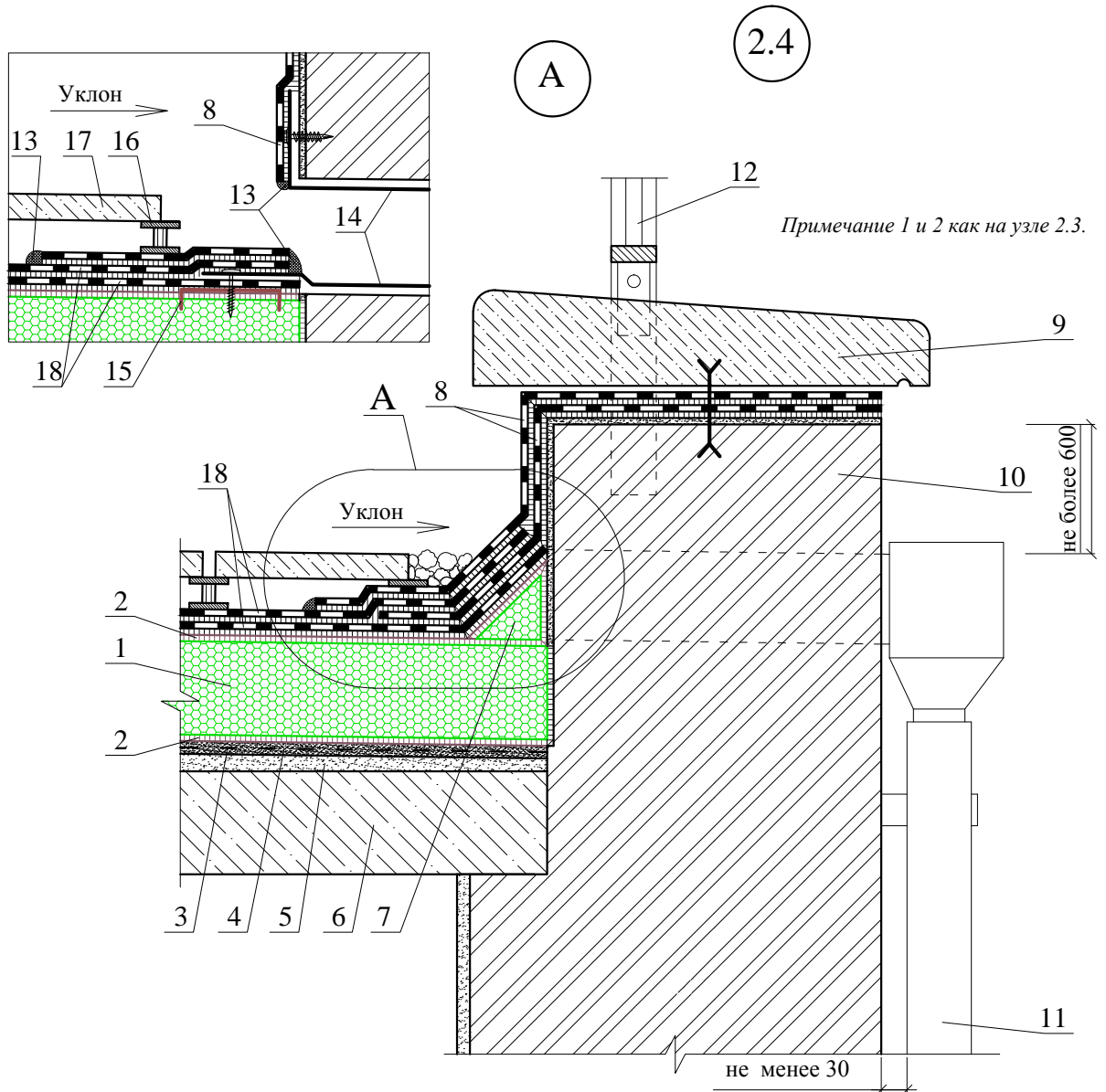
2.3



Примечание:

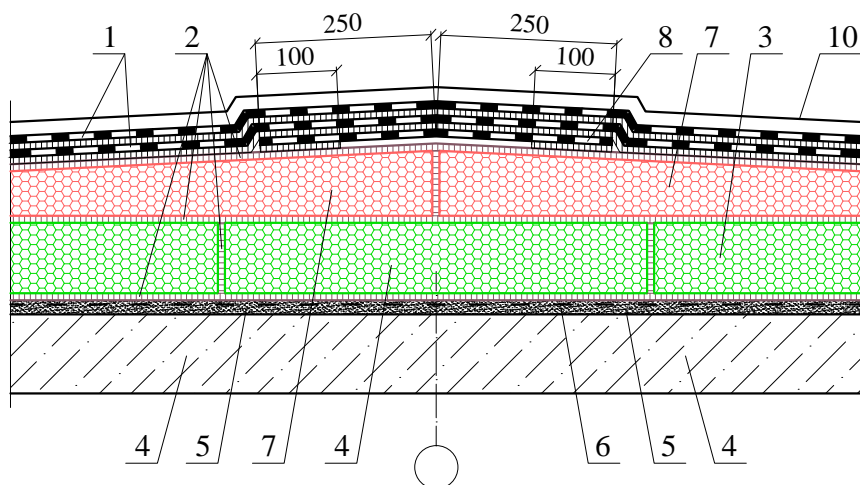
- 1) В качестве конструктивного решения может быть принят иной состав покрытия (см. узлы 1.1 - 1.5).
- 2) При применении в качестве верхнего слоя водоизоляционного ковра ТПО-мембраны или ПВХ-мембраны с кашированным слоем примыкание к стене выполняют аналогично примеру, показанному на узле 2.2. При этом дополнительный слой водоизоляционного ковра выполняют в один слой из ТПО-мембра или ПВХ-мембраны.

1 - верхний слой водоизоляционного ковра из рулонного наплавляемого битумно-полимерного материала с высокой теплостойкостью, например Техноэласт МОСТ;
 2 - кашированные плиты из пеностекла НЕОПОРМ®; 3 - дюбель для закрепления армирующей стальной сетки; 4 - герметизирующая мастика; 5 - песок толщиной не менее 50 мм или сухая смесь из цементно-песчаного раствора; 6 - клинкерный кирпич или брусчатка; 7 - упругая резиновая прокладка; 8 - клеевой состав (таблица 2.3); 9 - праймер (таблица 2.4); 10 - выравнивающая стяжка из цементно-песчаного раствора или затирка; 11 - уклонообразующий слой из цементно-песчаного раствора или бетона; 12 - железобетонная плита покрытия; 13 - наклонный бортик из пеностекла НЕОПОРМ®; 14 - штукатурка стены (таблица 2.6); 15 - стена; 16 - два слоя дополнительного водоизоляционного ковра из рулонного наплавляемого битумно-полимерного материала с высокой теплостойкостью, например Техноэласт МОСТ; 17 - армирующая стальная сетка; 18 - штукатурка из цементно-песчаного раствора; 19 - полоса из оцинкованной кровельной стали; 20 - клеевой состав для плитки; 21 - облицовочная плитка; 22 - бордюр

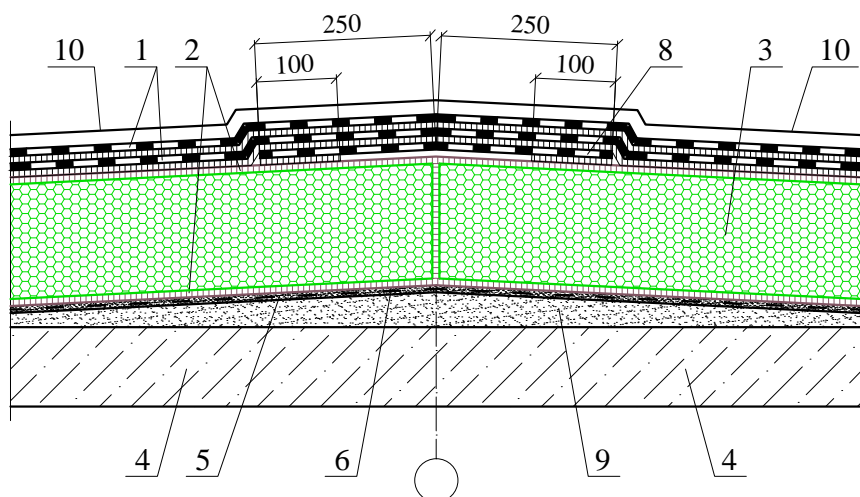


1 - плиты пеностекла НЕОПОРМ®; 2 - клеевой состав (таблица 2.3); 3 - праймер (таблица 2.4); 4 - выравнивающая стяжка из цементно-песчаного раствора или затирка; 5 - уклонообразующий слой из цементно-песчаного раствора или бетона; 6 - железобетонные плиты покрытия; 7 - наклонный бортик из пеностекла НЕОПОРМ®; 8 - два слоя дополнительного водоизоляционного ковра из рулонных наплавляемых битумно-полимерных материалов; 9 - парапетная плита; 10 - парапетная стена; 11 - труба наружного водоотвода; 12 - ограждение кровли; 13 - герметизирующая мастика; 14 - патрубок водоотвода из полиэтилена высокой плотности; 15 - закладная деталь - зубчатая пластина 150x150 мм, втопленная в горячую битумную мастику; 16 - регулируемая опора; 17 - бетонные дорожные или тротуарные плитки; 18 - два слоя водоизоляционного ковра из рулонных наплавляемых битумно-полимерных материалов

3.1

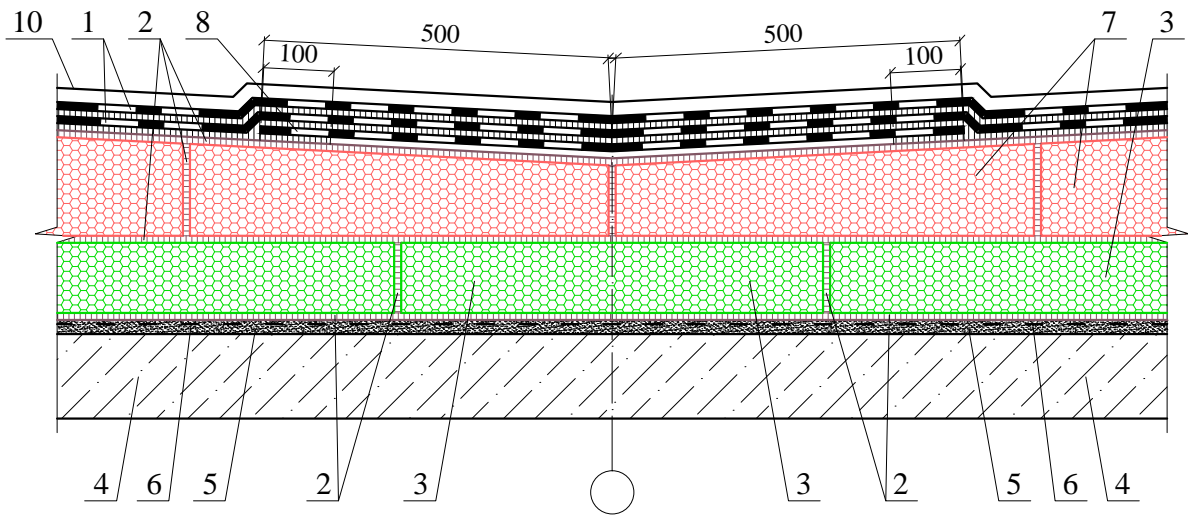


3.2

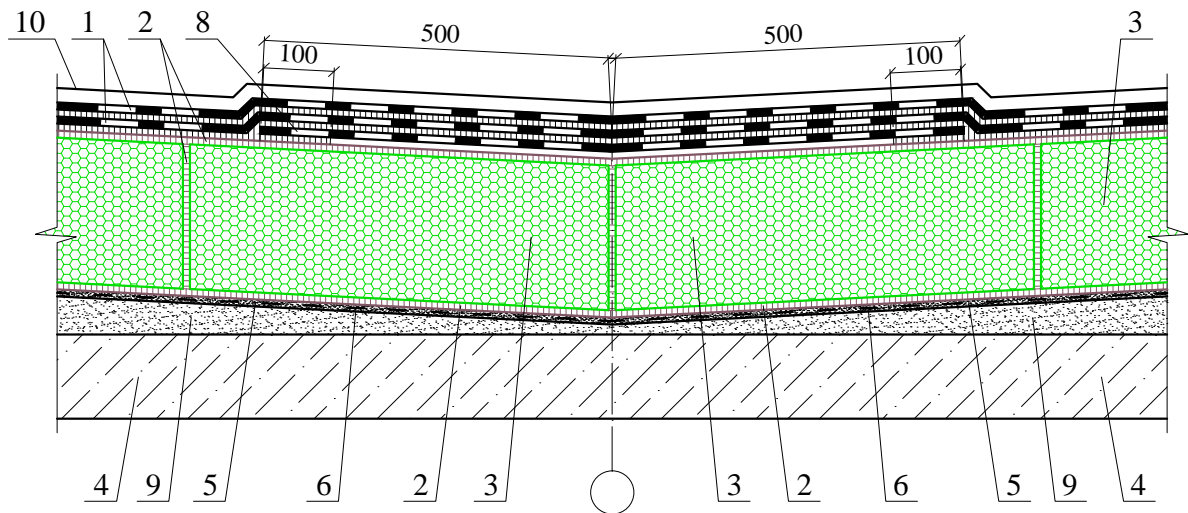


1 - водоизоляционный ковёр: верхний слой водоизоляционного ковра из наплавляемых битумно-полимерных рулонных материалов или из содержащих кашированную подложку ТПО-мембраны или ПВХ-мембраны, нижний слой водоизоляционного ковра из битумно-полимерных рулонных материалов; 2 - клеевой состав (таблица 2.3); 3 - плиты пеностекла НЕОПОРМ®; 4 - железобетонные плиты покрытия; 5 - выравнивающая стяжка из цементно-песчаного раствора или затирка; 6 - праймер (таблица 2.4); 7 - уклонообразующие изделия из пеностекла НЕОПОРМ®; 8 - дополнительный слой водоизоляционного ковра из рулонных наплавляемых битумно-полимерных материалов, наклеенный по кромкам рулонного материала; 9 - уклонообразующий слой из цементно-песчаного раствора или бетона; 10 - защитный слой (см. узлы 1.1 - 1.5)

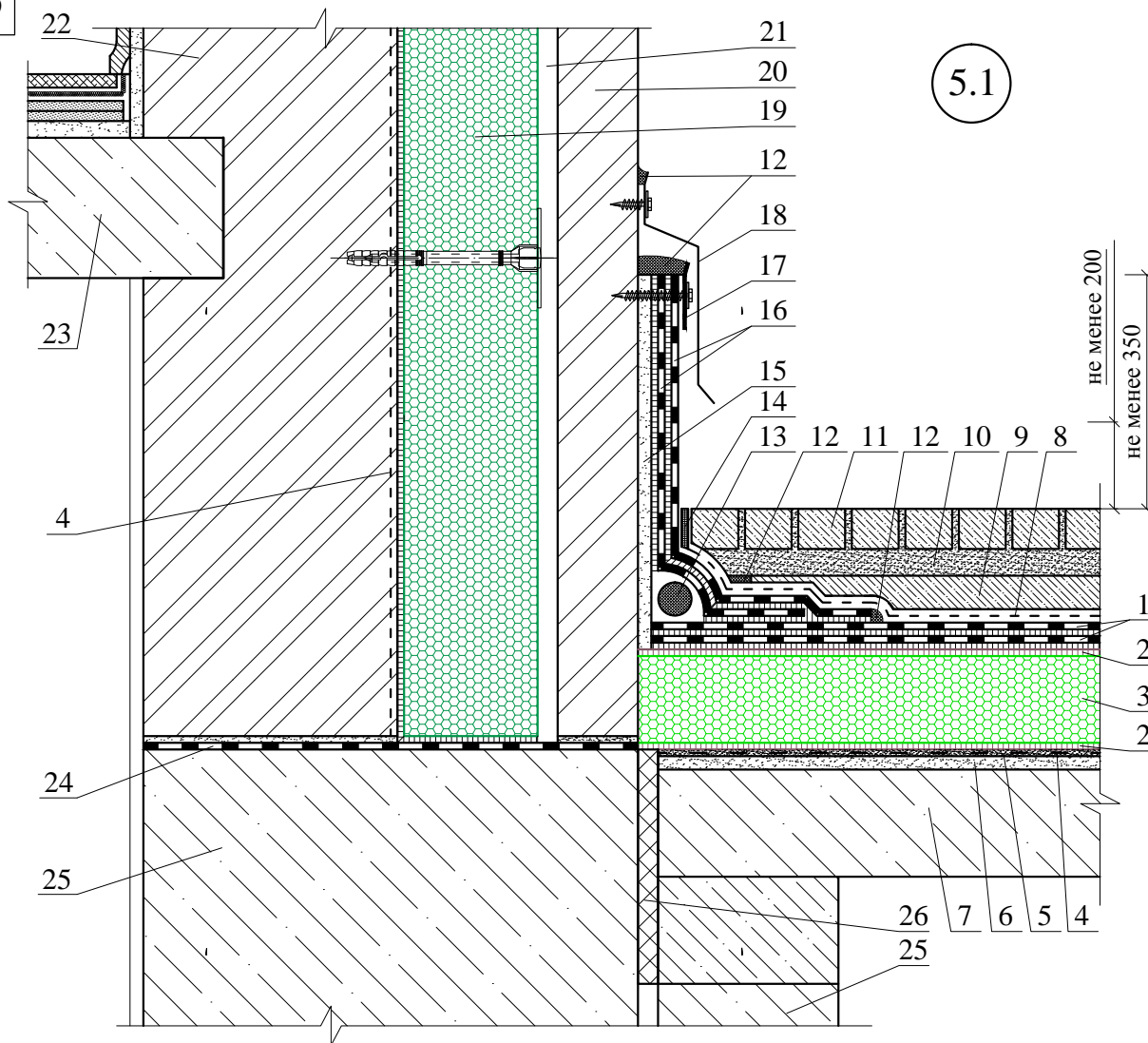
4.1



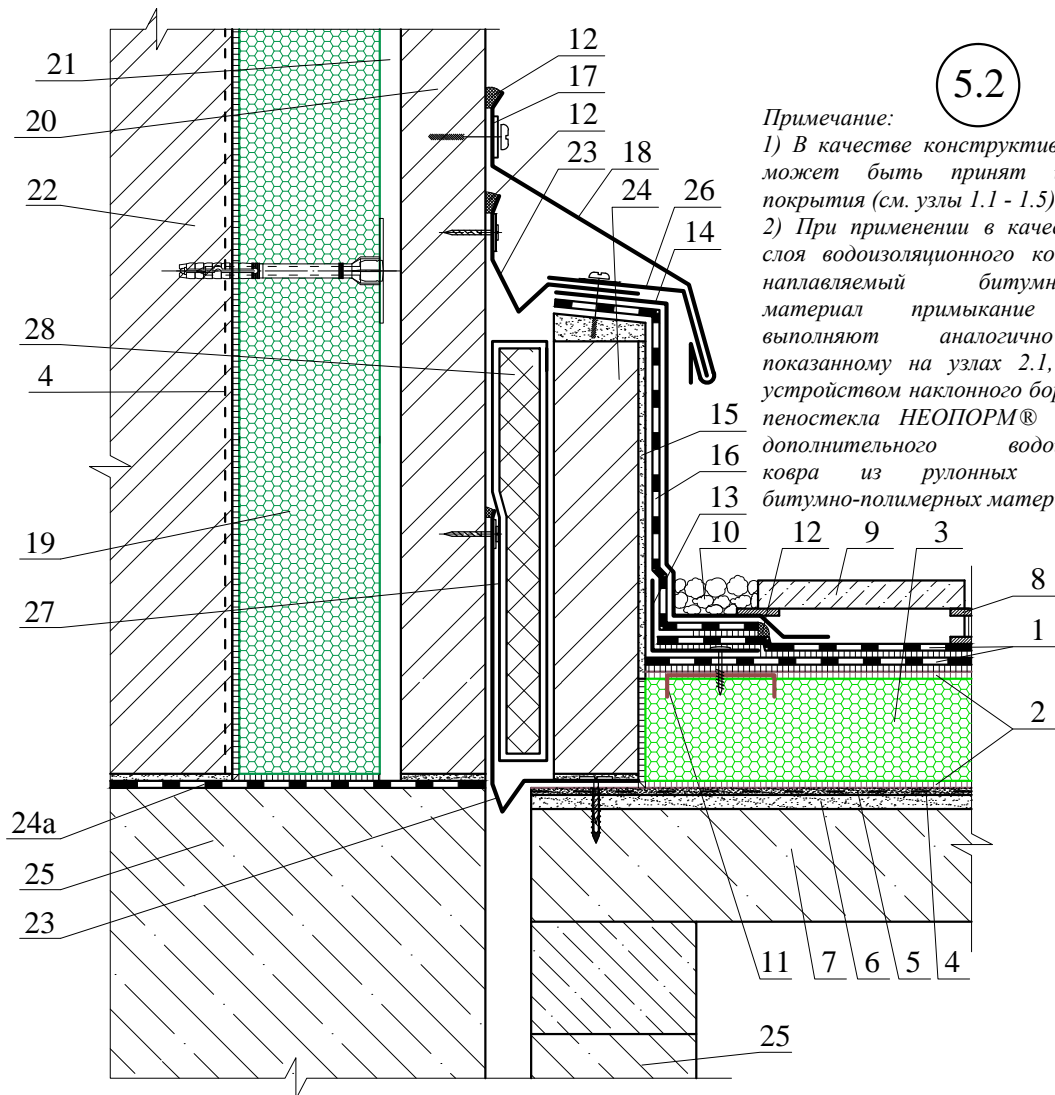
4.2



1 - водоизоляционный ковёр: верхний слой водоизоляционного ковра из наплавляемых битумно-полимерных рулонных материалов или из содержащих кашированную подложку ТПО-мембраны или ПВХ-мембраны, нижний слой водоизоляционного ковра из битумно-полимерных рулонных материалов; 2 - клеевой состав (таблица 2.3); 3 - плиты пеностекла НЕОПОРМ®; 4 - железобетонные плиты покрытия; 5 - выравнивающая стяжка из цементно-песчаного раствора или затирка; 6 - праймер (таблица 2.4); 7 - уклонообразующие изделия из пеностекла НЕОПОРМ®; 8 - дополнительный слой водоизоляционного ковра из рулонных наплавляемых битумно-полимерных материалов, наклеенный по кромкам; 9 - уклонообразующий слой из цементно-песчаного раствора или бетона; 10 - защитный слой (см. узлы 1.1 - 1.5)



1 - водоизоляционный ковёр: верхний слой водоизоляционного ковра из наплавляемых битумно-полимерных рулонных материалов или из содержащих кашированную подложку ТПО-мембраны или ПВХ-мембраны, нижний слой водоизоляционного ковра из битумно-полимерных рулонных материалов; 2 - клеевой состав (таблица 2.3); 3 - плиты пеностекла НЕОПОРМ®; 4 - праймер (таблица 2.4); 5 - выравнивающая стяжка из цементно-песчаного раствора или затирка; 6 - уклонообразующий слой из цементно-песчаного раствора или бетона; 7 - железобетонные плиты покрытия; 8 - два слоя полиэтиленовой плёнки; 9 - бетонная или цементно-песчаная стяжка; 10 - песок толщиной не менее 50 мм или сухая смесь из цементно-песчаного раствора; 11 - клинкерный кирпич или брусчатка; 12 - герметизирующая мастика; 13 - шнур из вспененного полиэтилена для деформационных швов диаметром не менее 50 мм; 14 - упругая резиновая прокладка; 15 - штукатурка (таблица 2.6); 16 - два слоя дополнительного водоизоляционного ковра; 17 - полоса оцинкованной стали толщиной 0,8 мм или меди; 18 - защитный фартук из оцинкованной кровельной стали или меди; 19 - плиты пеностекла НЕОПОРМ® или кашированные плиты из пеностекла НЕОПОРМ®; 20 - отделочный слой из кирпича; 21 - рихтовочный зазор; 22 - несущая стена; 23 - междуэтажное железобетонное перекрытие; 24 - гидроизоляция; 25 - стена подвала; 26 - вставка из экструдированного пенополистирола (по ширине деформационного шва)

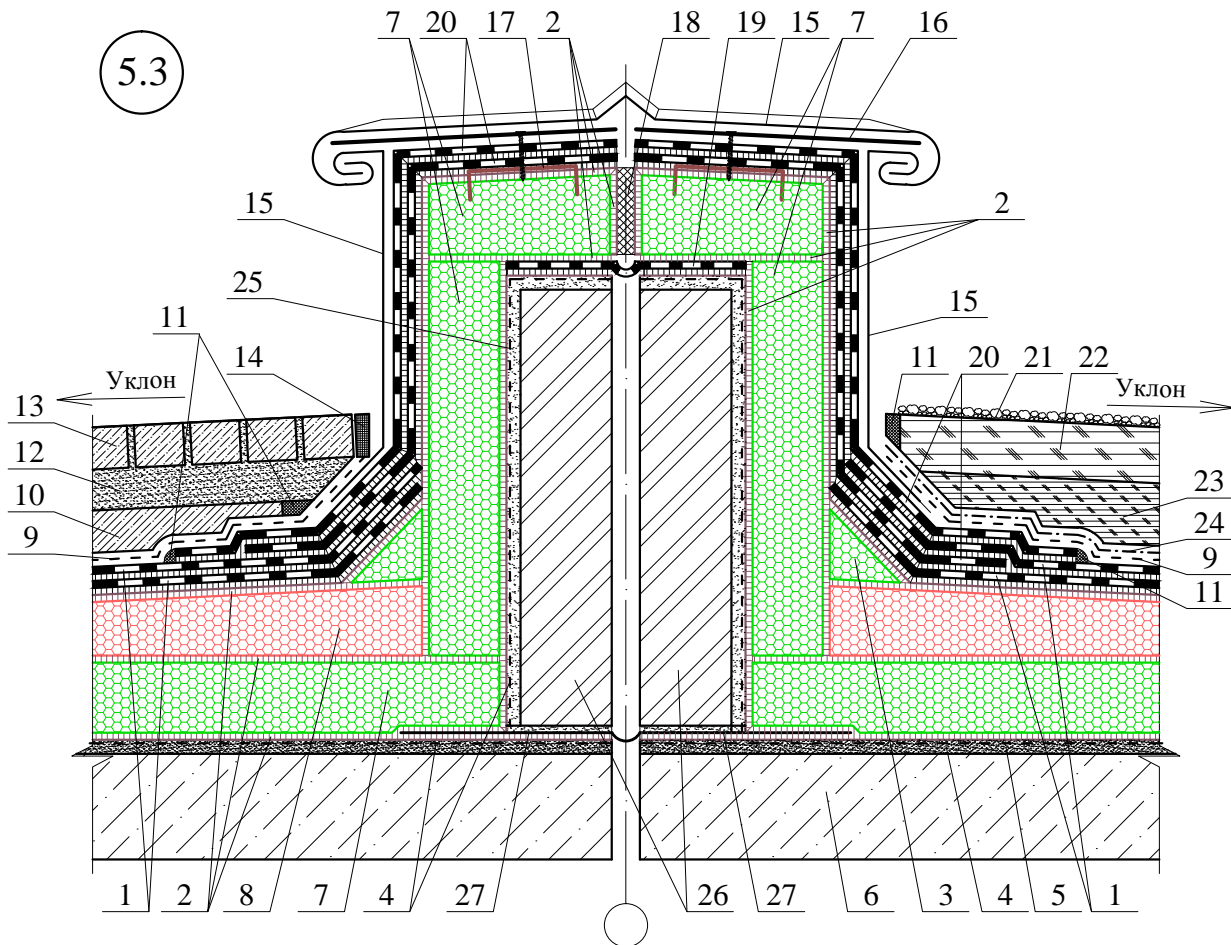


Примечание:

1) В качестве конструктивного решения может быть принят иной состав покрытия (см. узлы 1.1 - 1.5).

2) При применении в качестве верхнего слоя водоизоляционного ковра рулонный наплавляемый битумно-полимерный материал примыкание к стене выполняют аналогично примеру, показанному на узлах 2.1, 2.3 и 2.4 с устройством наклонного бортика из плит пеностекла НЕОПОРМ® и двух слоев дополнительного водоизоляционного ковра из рулонных наплавляемых битумно-полимерных материалов.

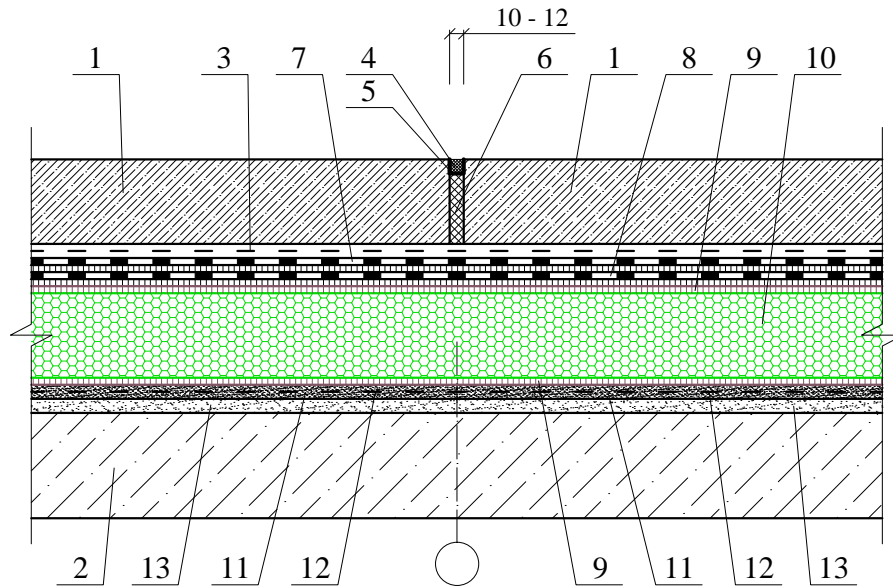
1 - водоизоляционный ковёр: верхний слой водоизоляционного ковра из содержащих кашированную подложку ТПО-мембраны или ПВХ-мембраны, нижний слой водоизоляционного ковра из битумно-полимерных рулонных материалов; 2 - клеевой состав (таблица 2.3); 3 - плиты пеностекла НЕОПОРМ®; 4 - праймер (таблица 2.4); 5 - выравнивающая стяжка из цементно-песчаного раствора или затирка; 6 - уклонообразующий слой из цементно-песчаного раствора или бетона; 7 - железобетонные плиты покрытия; 8 - регулируемая опора; 9 - бетонные дорожные или тротуарные плитки; 10 - гравий; 11 - закладная деталь - зубчатая пластина 150x150 мм с шагом 600 мм, втиснутая в горячую битумную мастику; 12 - герметизирующая мастика; 13 - усиливающий уголок из оцинкованной кровельной стали 100x150; 14 - защитная мембрана из полиэтилена высокой плотности; 15 - штукатурка (таблица 2.6); 16 - один слой дополнительного водоизоляционного ковра; 17 - полоса оцинкованной стали толщиной 0,8 мм или меди; 18 - защитный фартук из оцинкованной кровельной стали или меди; 19 - плиты пеностекла НЕОПОРМ® или кашированные плиты из пеностекла НЕОПОРМ®; 20 - отделочный слой из кирпича; 21 - рихтовочный зазор; 22 - несущая стена; 23 - компенсатор из оцинкованной кровельной стали толщиной 0,8 мм; 24 - кирпичная стенка деформационного шва; 24а - гидроизоляция; 25 - стена подвала; 26 - костыль из оцинкованной полосы 4x40 мм с шагом 600 мм; 27 - пароизоляционная плёнка; 28 - сжимаемый утеплитель, например из минераловатных или стекловолоконных плит, обернутый в пароизоляционную плёнку



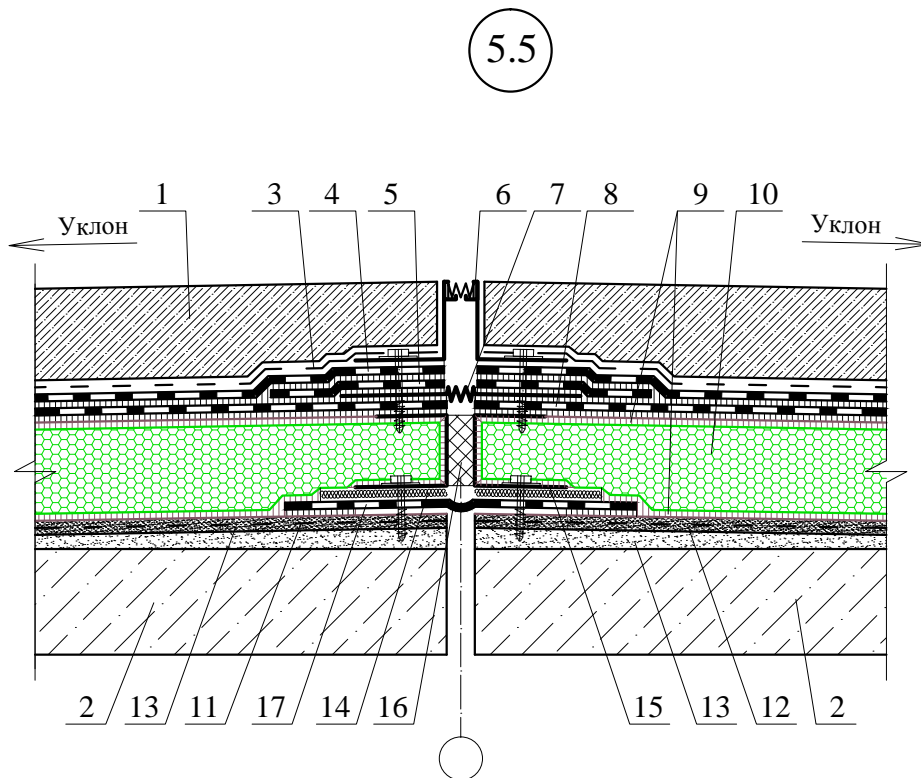
1 - два слоя из рулонных наплавляемых битумно-полимерных материалов; 2 - клеевой состав (таблица 2.3); 3 - наклонный бортик из пеностекла НЕОПОРМ®; 4 - праймер (таблица 2.4); 5 - выравнивающая стяжка из цементно-песчаного раствора или затирка; 6 - железобетонные плиты покрытия; 7 - плиты пеностекла НЕОПОРМ®; 8 - уклонообразующие изделия из пеностекла НЕОПОРМ®; 9 - два слоя полиэтиленовой плёнки; 10 - бетонная или цементно-песчаная стяжка; 11 - герметизирующая мастика; 12 - сухая смесь из цементно-песчаного раствора; 13 - клинкерный кирпич или брусчатка; 14 - упругая резиновая прокладка; 15 - защитный фартук из оцинкованной кровельной стали толщиной 0,8 мм или меди; 16 - костыль из нержавеющей стали с шагом 600 мм; 17 - закладная деталь - зубчатая пластина 150x150 мм с шагом 600 мм, втoп- ленная в горячую битумную мастику; 18 - вставка из сжимаемого утеплителя; 19 - полоса для деформационного шва с эластичной вставкой; 20 - два слоя дополнительного водо- изоляционного ковра из рулонных наплавляемых битумно-полимерных материалов; 21 - слой мелкого гравия; 22 - асфальтовый битум (дорожный); 23 - асфальтовый битум (кровельный); 24 - крафт-бумага с алюминиевым покрытием или геотекстиль; 25 - штукатурка (таблица 2.6); 26 - кирпичная стенка деформационного шва; 27 - пароизоляция

Примечание 1 и 2 как на узле 2.3.

5.4



1 - армированная бетонная плита; 2 - железобетонные плиты покрытия; 3 - два слоя полиэтиленовой плёнки; 4 - шовный герметик; 5 - грунтовка; 6 - вставка из экструдированного пенополистирола; 7 - верхний слой водоизоляционного ковра из рулонных наплавляемых битумно-полимерных материалов или из содержащих кашированную подложку ТПО-мембраны или ПВХ-мембраны; 8 - нижний слой водоизоляционного ковра из рулонных наплавляемых битумно-полимерных материалов; 9 - клеевой состав (таблица 2.3); 10 - плиты пеностекла НЕОПОРМ®; 11 - выравнивающая стяжка из цементно-песчаного раствора или затирка; 12 - праймер (таблица 2.4); 13 - уклонообразующий слой из цементно-песчаного раствора или бетона

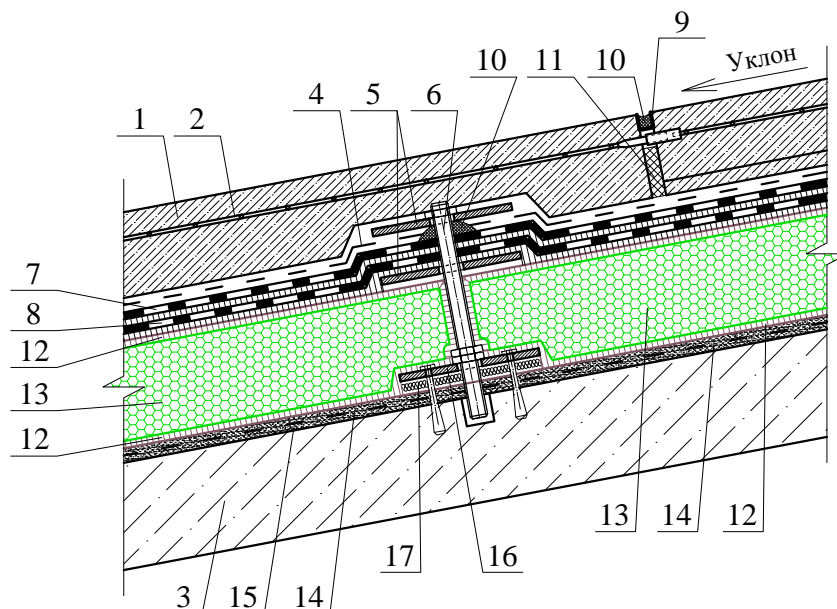


1 - армированная бетонная плита; 2 - железобетонные плиты покрытия; 3 - два слоя полиэтиленовой плёнки; 4 - верхний слой водоизоляционного ковра из рулонных наплавливаемых битумно-полимерных материалов или из содержащих кашированную подложку ТПО-мембраны или ПВХ-мембраны; 5 - дополнительный слой водоизоляционного ковра из рулонных наплавливаемых битумно-полимерных материалов; 6 - гидрошпонка деформационного шва для армированной бетонной плиты; 7 - гидрошпонка деформационного шва; 8 - нижний слой водоизоляционного ковра из рулонных наплавливаемых битумно-полимерных материалов; 9 - клеевой состав (таблица 2.3); 10 - плиты пеностекла НЕОПОРМ®; 11 - праймер (таблица 2.4); 12 - выравнивающая стяжка из цементно-песчаного раствора или затирка; 13 - уклонообразующий слой из цементно-песчаного раствора или бетона; 14 - терморазделяющая прокладка; 15 - профиль для усиления кромок плит пеностекла НЕОПОРМ® (при использовании термопрофиля терморазделяющая прокладка поз. 14 отсутствует); 16 - заполнение сжимаемым утеплителем, например из минераловатных или стекловолоконистых плит; 17 - рулонный материал с эластичной вставкой, наклеенный по кромкам

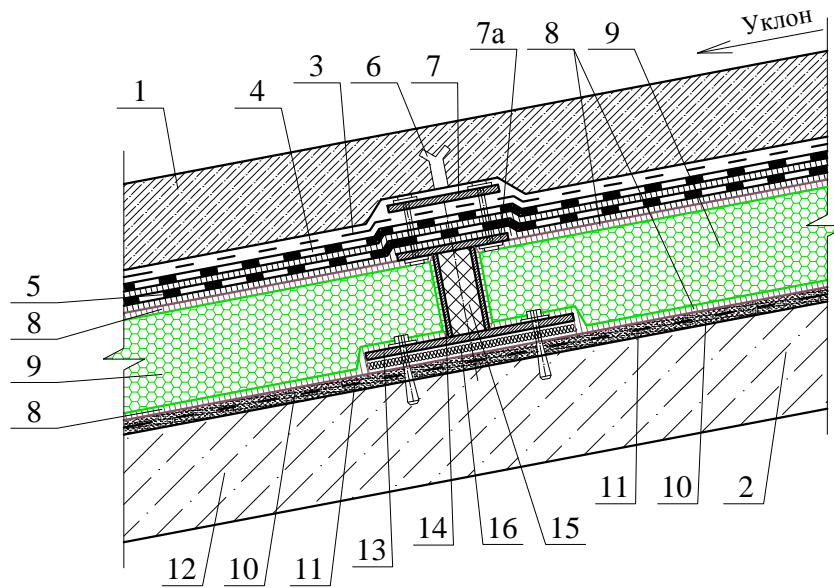
Примечание:

- 1) В качестве конструктивного решения может быть принят иной состав покрытия (см. узлы 1.1 - 1.5).
- 2) При применении в качестве верхнего слоя водоизоляционного ковра рулонного наплавливаемого битумно-полимерного материала примыкание к стене выполняют аналогично примеру, показанному на узлах 2.1, 2.3 и 2.4 с устройством наклонного бортика из пеностекла НЕОПОРМ® и двух слоев дополнительного водоизоляционного ковра из рулонных наплавливаемых битумно-полимерных материалов.

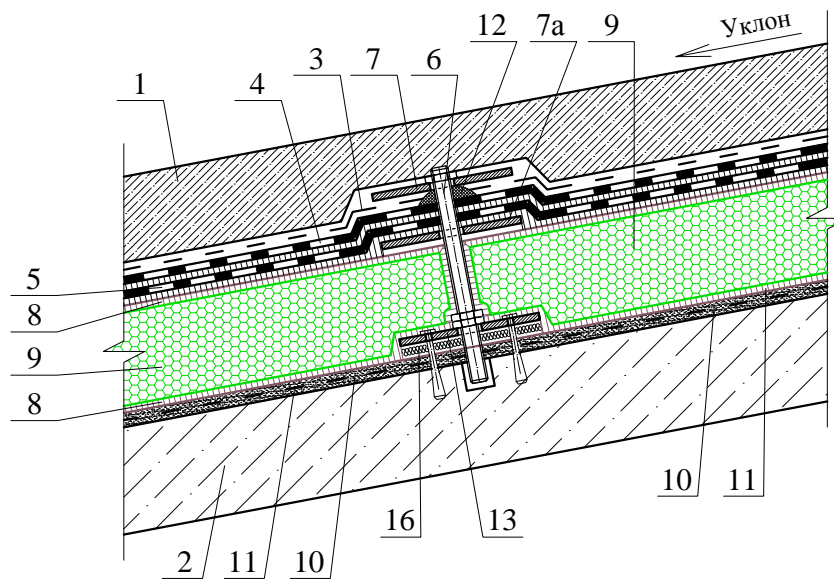
5.6



1 - армированная бетонная плита; 2 - система обогрева покрытия рампы; 3 - железобетонные плиты покрытия; 4 - два слоя полиэтиленовой плёнки; 5 - прижимная стальная пластина анкера; 6 - сдерживающий анкер; 7 - верхний слой водоизоляционного ковра из рулонных наплавляемых битумно-полимерных материалов или из содержащих кашированную подложку и рифлёной поверхностью ТПО-мембраны или ПВХ-мембраны; 8 - нижний слой водоизоляционного ковра из рулонных наплавляемых битумно-полимерных материалов; 9 - шовный герметик; 10 - герметизирующая мастика; 11 - заполнение экструдированным пенополистиролом; 12 - клеевой состав (таблица 2.3); 13 - плиты пеностекла НЕОПОРМ®; 14 - выравнивающая стяжка из цементно-песчаного раствора или затирка; 15 - праймер (таблица 2.4); 16 - нижняя прижимная стальная пластина анкера; 17 - терморазделяющая прокладка

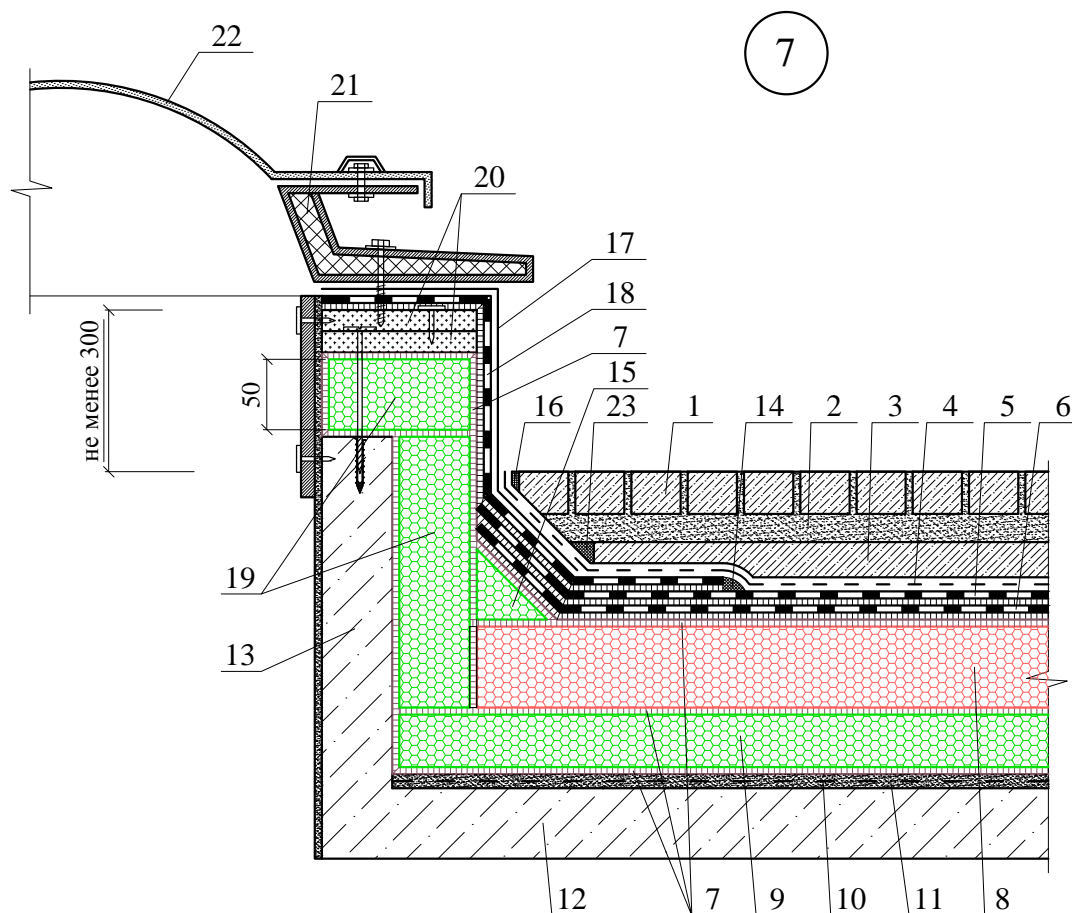


6.1



6.2

1 - армированная бетонная плита; 2 - железобетонные плиты покрытия; 3 - два слоя полиэтиленовой плёнки; 4 - верхний слой водоизоляционного ковра из рулонных наплавляемых битумно-полимерных материалов или из содержащих кашированную подложку и рифлёной поверхностью ТПО-мембраны или ПВХ-мембраны; 5 - нижний слой водоизоляционного ковра из рулонных наплавляемых битумно-полимерных материалов; 6 - сдерживающий анкер; 7 - верхняя прижимная стальная пластина анкера; 7a - нижняя прижимная стальная пластина анкера; 8 - клеевой состав (таблица 2.3); 9 - плиты пеностекла НЕОПОРМ®; 10 - выравнивающая стяжка из цементно-песчаного раствора или затирка; 11 - праймер (таблица 2.4); 12 - герметизирующая мастика; 13 - нижняя прижимная стальная пластина анкера; 14 - ребра из стальных пластин, приваренных к нижней прижимной пластине анкера (поз. 7a) и нижней стальной пластине анкера (поз. 13); 15 - сжимаемый утеплитель, например из минераловатных или стекловолоконных плит; 16 - терморазделяющая прокладка

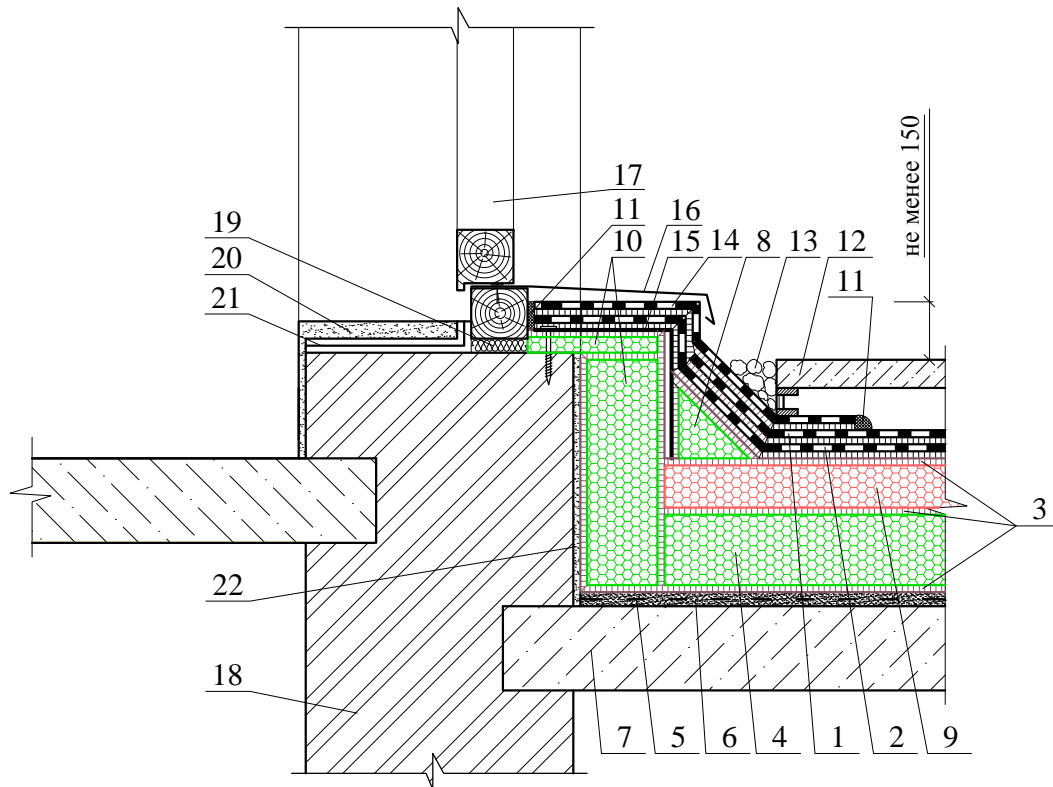


1 - клинкерный кирпич или брусчатка; 2 - песок толщиной не менее 50 мм или сухая смесь из цементно-песчаного раствора; 3 - бетонная или цементно-песчаная стяжка; 4 - два слоя полиэтиленовой пленки; 5 - верхний слой водоизоляционного ковра из рулонных наплавляемых битумно-полимерных материалов; 6 - нижний слой водоизоляционного ковра из рулонных наплавляемых битумно-полимерных материалов; 7 - клеевой состав (таблица 2.3); 8 - уклонообразующие изделия из пеностекла НЕОПОРМ®; 9 - плиты пеностекла НЕОПОРМ®; 10 - праймер (таблица 2.4); 11 - выравнивающая стяжка из цементно-песчаного раствора или затирка; 12 - железобетонные плиты покрытия; 13 - стенка зенитного фонаря; 14 - герметизирующая мастика; 15 - наклонный бортик из пеностекла НЕОПОРМ®; 16 - упругая резиновая прокладка; 17 - защитный фартук из оцинкованной кровельной стали толщиной 0,8 мм или меди; 18 - два слоя дополнительного водоизоляционного ковра из рулонных наплавляемых битумно-полимерных материалов; 19 - дополнительная теплоизоляция стенок зенитного фонаря плитами пеностекла НЕОПОРМ®; 20 - два слоя ЦСП или бакелизированной фанеры; 21 - корпус зенитного фонаря; 22 - купол зенитного фонаря; 23 - вставка из сжимаемого уплотнителя

Примечание:

- 1) В качестве конструктивного решения может быть принят иной состав покрытия (см. узлы 1.1 - 1.5).
- 2) При применении в качестве верхнего слоя водоизоляционного ковра ТПО-мембраны или ПВХ-мембраны с кашированным слоем примыкание к стене выполняют аналогично примеру, показанному на узле 2.2. При этом дополнительный слой водоизоляционного ковра выполняют в один слой из ТПО-мембрана или ПВХ-мембраны.

8.1



1 - верхний слой водоизоляционного ковра из рулонных наплавливаемых битумно-полимерных материалов; 2 - нижний слой водоизоляционного ковра из битумно-полимерных рулонных материалов; 3 - клеевой состав (таблица 2.3); 4 - плиты пеностекла НЕОПОРМ®; 5 - праймер (таблица 2.4); 6 - выравнивающая стяжка из цементно-песчаного раствора или затирка; 7 - железобетонная плита покрытия; 8 - наклонный бортик из пеностекла НЕОПОРМ®; 9 - уклонообразующие изделия из пеностекла НЕОПОРМ®; 10 - утепление стены плитами пеностекла НЕОПОРМ®; 11 - герметизирующая мастика; 12 - бетонные дорожные или тротуарные плиты; 13 - гравийная засыпка; 14 - дополнительный слой водоизоляционного ковра из рулонных наплавливаемых битумно-полимерных материалов; 15 - усиливающий уголок из оцинкованной кровельной стали; 16 - защитный фартук из оцинкованной кровельной стали толщиной 0,8 мм или меди; 17 - дверь выхода на кровлю; 18 - стена; 19 - строительная пена; 20 - внутренняя штукатурка (таблица 2.6) порога; 21 - паронепроницаемая лента; 22 - цементно-песчаная штукатурка

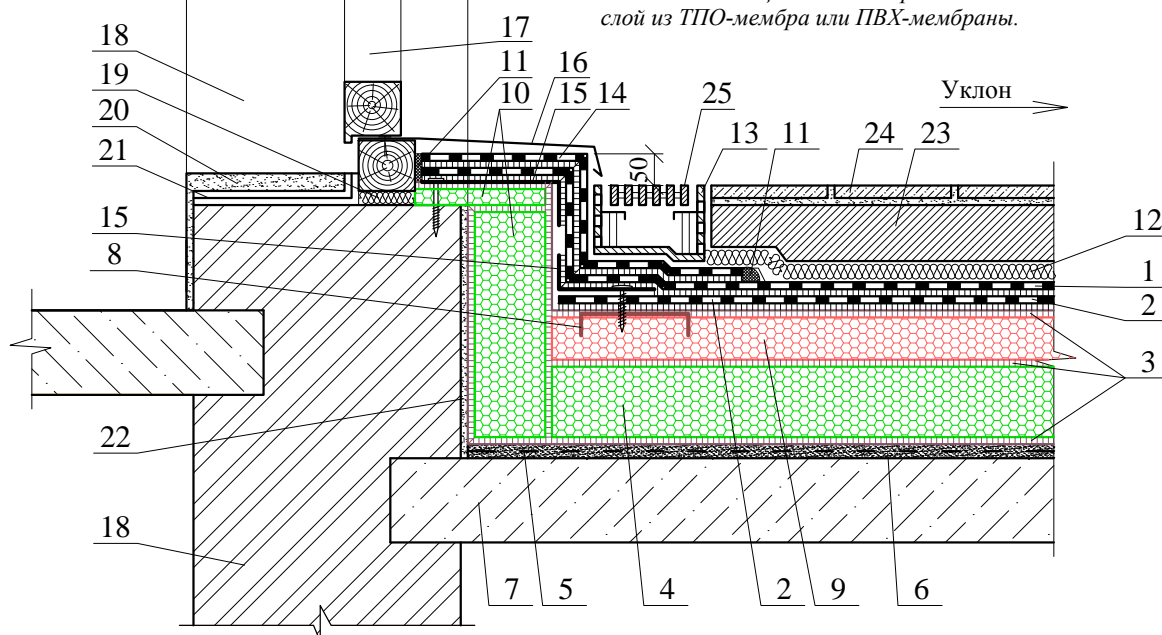
Примечание:

- 1) В качестве конструктивного решения может быть принят иной состав покрытия (см. узлы 1.1 - 1.5).
- 2) При применении в качестве верхнего слоя водоизоляционного ковра ТПО-мембраны или ПВХ-мембраны с кашированным слоем примыкание к стене выполняют аналогично примеру, показанному на узле 2.2. При этом дополнительный слой водоизоляционного ковра выполняют в один слой из ТПО-мембра или ПВХ-мембраны.

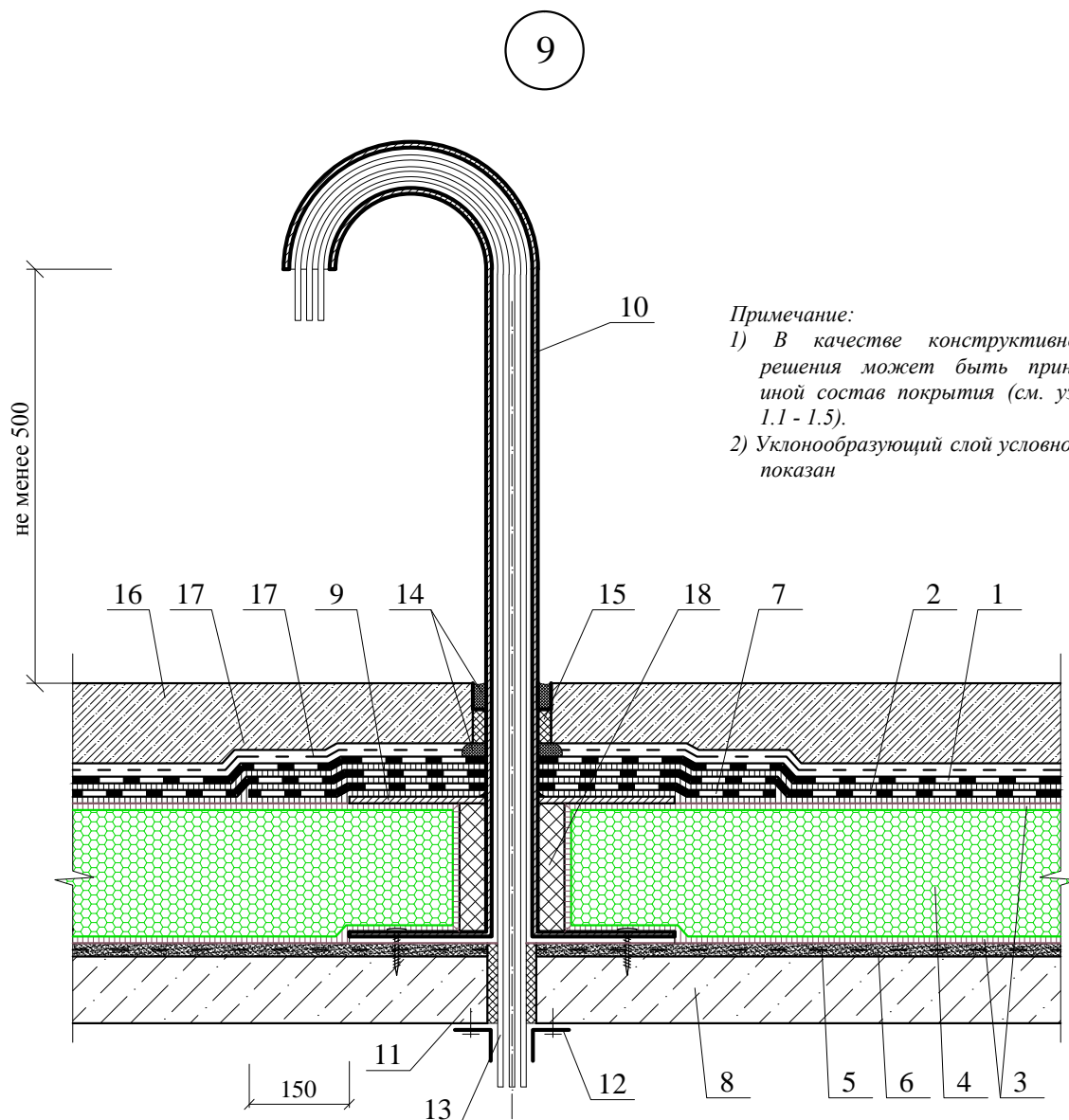
8.2

Примечание:

- 1) В качестве конструктивного решения может быть принят иной состав покрытия (см. узлы 1.1 - 1.5).
- 2) При применении в качестве верхнего слоя водоизоляционного ковра ТПО-мембраны или ПВХ-мембраны с кашированным слоем примыкание к стене выполняют аналогично примеру, показанному на узле 2.2. При этом дополнительный слой водоизоляционного ковра выполняют в один слой из ТПО-мембра или ПВХ-мембраны.



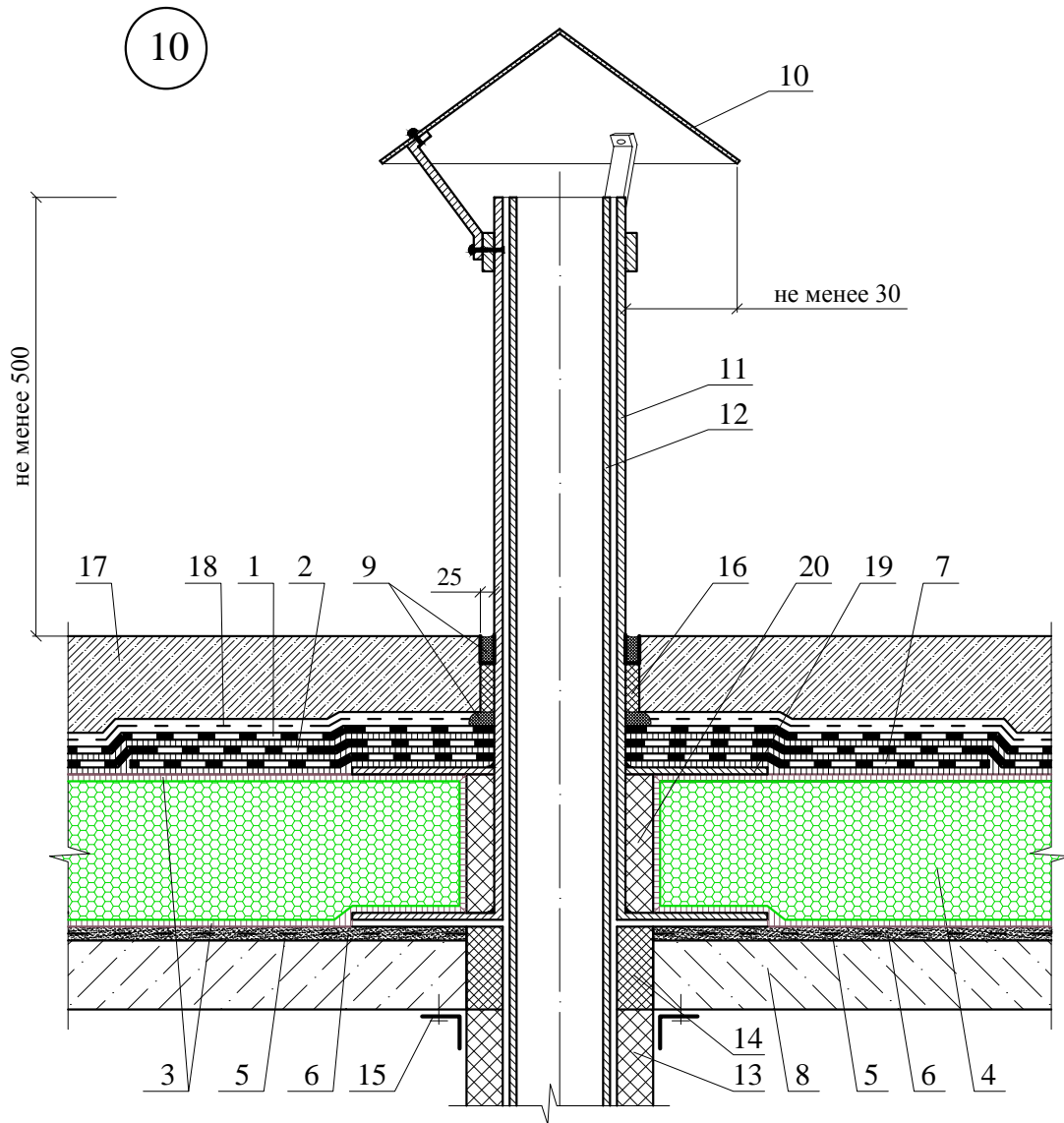
1 - верхний слой водоизоляционного ковра из рулонного наплавляемого битумно-полимерного материала или из содержащих кашированную подложку и рифленной поверхностью ТПО-мембраны или ПВХ-мембраны; 2 - нижний слой водоизоляционного ковра из битумно-полимерных рулонных материалов; 3 - клеевой состав (таблица 2.3); 4 - плиты пеностекла НЕОПОРМ®; 5 - праймер (таблица 2.4); 6 - выравнивающая стяжка из цементно-песчаного раствора или затирка; 7 - железобетонная плита покрытия; 8 - закладная деталь - металлическая зубчатая пластина 150x150, втопленная в горячую битумную мастику; 9 - уклонообразующие изделия из пеностекла НЕОПОРМ®; 10 - утепление стены плитами пеностекла НЕОПОРМ®; 11 - герметизирующая мастика; 12 - дренажная система; 13 - дренажный трап с перфорированными стенками; 14 - дополнительный слой водоизоляционного ковра из рулонного наплавляемого битумно-полимерного материала или из ТПО-мембраны или ПВХ-мембраны; 15 - усиливающий уголок из нержавеющей стали; 16 - защитный фартук из оцинкованной кровельной стали толщиной 0,8 мм или меди; 17 - дверь выхода на кровлю; 18 - стена; 19 - строительная пена; 20 - внутренняя штукатурка; 21 - паронепроницаемая лента; 22 - наружная штукатурка стены (таблица 2.6); 23 - армированная бетонная плита; 24 - керамическая или керамогранитная плитка на клею; 25 - дренажная решетка



Примечание:

- 1) В качестве конструктивного решения может быть принят иной состав покрытия (см. узлы 1.1 - 1.5).
- 2) Уклонообразующий слой условно не показан

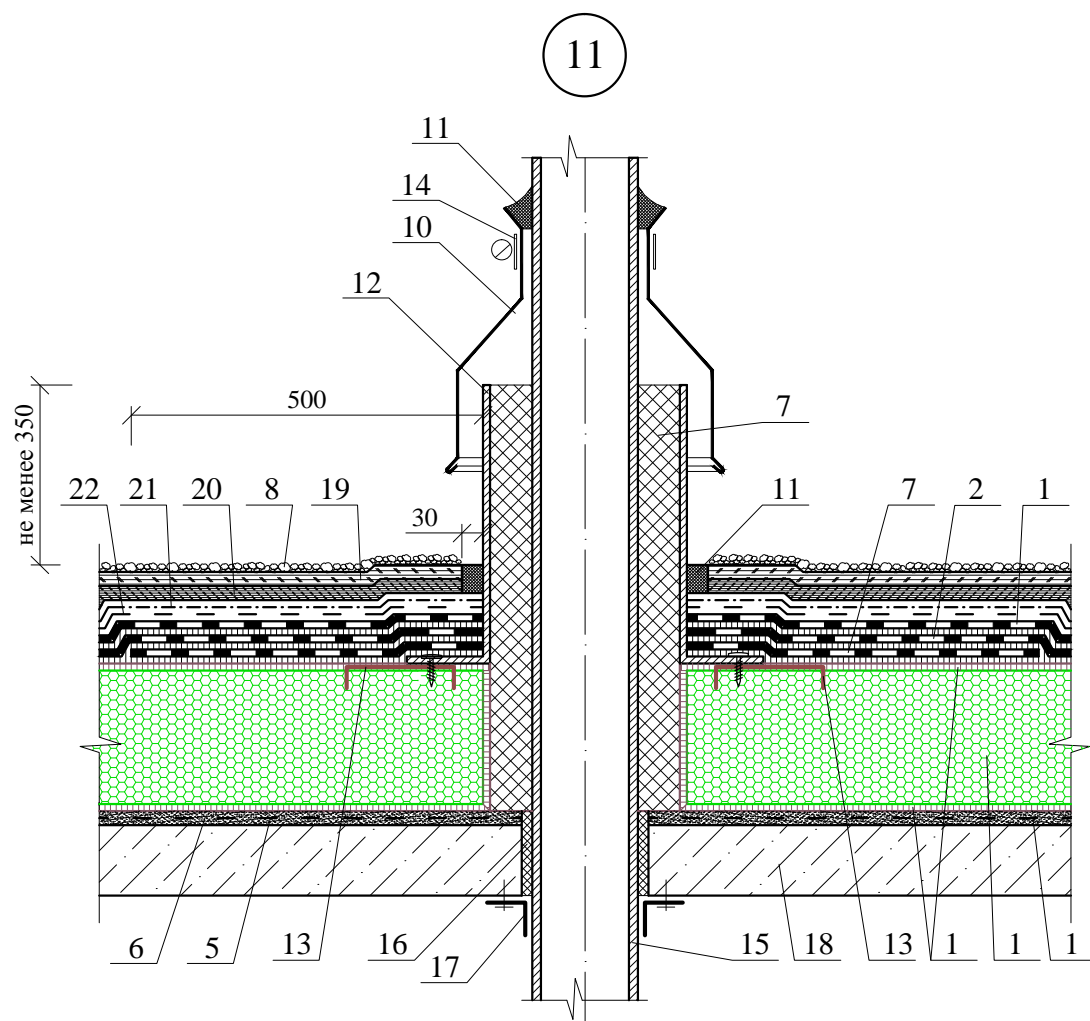
1 - верхний слой водоизоляционного ковра из рулонных наплавляемых битумно-полимерных материалов или из содержащих кашированную подложку ТПО-мембраны или ПВХ-мембраны; 2 - нижний слой водоизоляционного ковра из рулонных наплавляемых битумно-полимерных материалов; 3 - клеевой состав (таблица 2.3); 4 - плиты пеностекла НЕОПОРМ®; 5 - праймер (таблица 2.4); 6 - выравнивающая стяжка из цементно-песчаного раствора или затирка; 7 - дополнительный слой водоизоляционного ковра из битумно-полимерного рулонного материала; 8 - железобетонная плита покрытия; 9 - верхний металлический фланец, приваренный к изогнутой металлической трубе после укладки теплоизоляционных плит пеностекла НЕОПОРМ®; 10 - изогнутая металлическая труба с приваренным внизу фланцем; 11 - строительная пена; 12 - нащельник из оцинкованной кровельной стали; 13 - пучок электрокабеля; 14 - герметизирующая мастика; 15 - заполнение экструдированным пенополистиролом; 16 - армированная бетонная плита; 17 - два слоя полиэтиленовой пленки; 18 - сжимаемый утеплитель, например из минераловатных или стекловолоконистых плит



1 - верхний слой водоизоляционного ковра из рулонных наплавляемых битумно-полимерных материалов или из содержащих кашированную подложку ТПО-мембраны или ПВХ-мембраны; 2 - нижний слой водоизоляционного ковра из битумно-полимерных рулонных материалов; 3 - клеевой состав (таблица 2.3); 4 - плиты пеностекла НЕОПОРМ®; 5 - праймер (таблица 2.4); 6 - выравнивающая стяжка из цементно-песчаного раствора или затирка; 7 - дополнительный слой водоизоляционного ковра из битумно-полимерного рулонного материала; 8 - железобетонные плиты покрытия; 9 - герметизирующая мастика; 10 - колпак из оцинкованной кровельной стали или меди; 11 - металлическая труба с приваренным внизу фланцем; 12 - "холодная" труба; 13 - утепление трубы; 14 - строительная пена; 15 - нащельник; 16 - заполнение экструдированным пенополистиролом; 17 - армированная бетонная плита; 18 - два слоя полиэтиленовой плёнки; 19 - верхний фланец, приваренный к металлической трубе после укладки плит пеностекла; 20 - сжимаемый утеплитель, например из минераловатных или стекловолоконистых плит

Примечание:

- 1) В качестве конструктивного решения может быть принят иной состав покрытия (см. узлы 1.1 - 1.5).
- 2) Уклонообразующий слой условно не показан



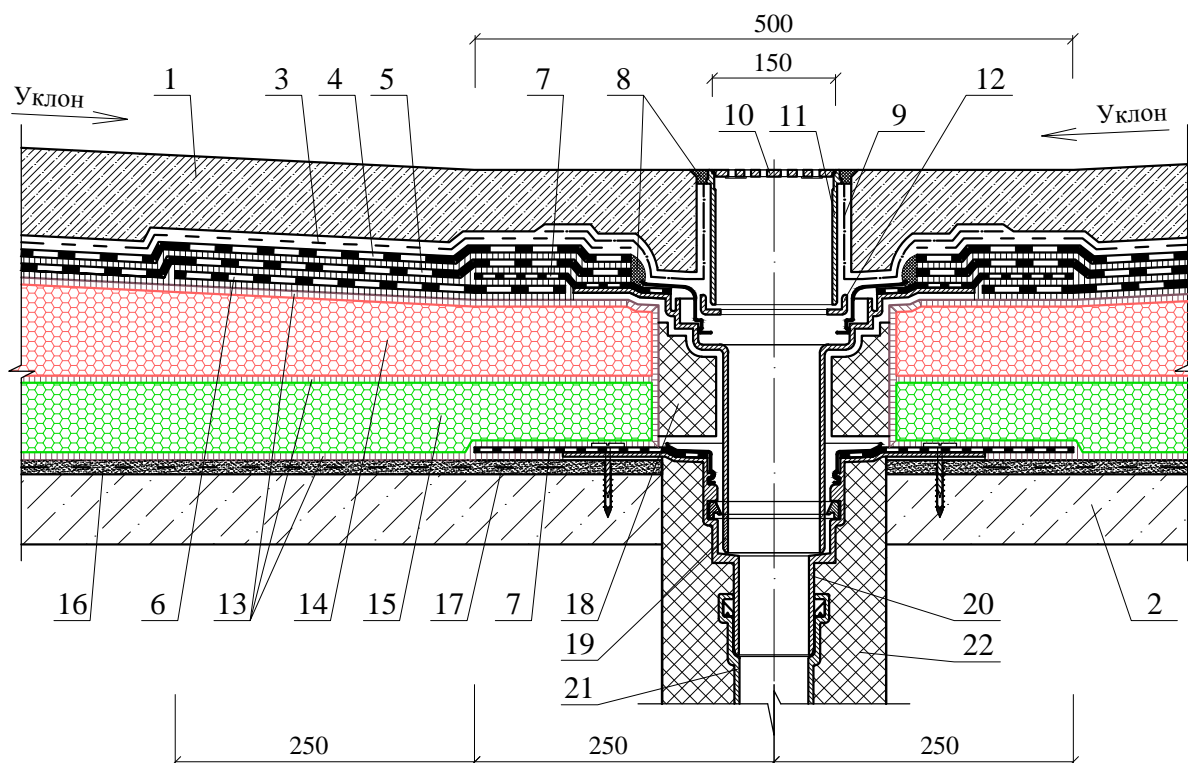
1 - верхний слой водоизоляционного ковра из рулонных наплавляемых битумно-полимерных материалов или из содержащих кашированную подложку ТПО-мембраны или ПВХ-мембраны; 2 - нижний слой водоизоляционного ковра из битумно-полимерных рулонных материалов; 3 - клеевой состав (таблица 2.3); 4 - плиты пеностекла НЕОПОРМ®; 5 - праймер (таблица 2.4); 6 - выравнивающая стяжка из цементно-песчаного раствора или затирка; 7 - дополнительный слой водоизоляционного ковра из рулонных наплавляемых битумно-полимерных материалов; 8 - слой мелкого гравия; 9 - сжимаемый утеплитель, обернутый в пароизоляционную пленку; 10 - защитный фартук из оцинкованной кровельной стали толщиной 0,8 мм или меди; 11 - герметизирующая мастика; 12 - короб из оцинкованной стали толщиной 3 мм; 13 - закладная деталь - металлическая зубчатая пластина 150x150, втопленная в горячую битумную мастику; 14 - обжимной хомут из оцинкованной кровельной стали; 15 - "горячая" труба; 16 - строительная пена; 17 - нащельник из оцинкованной кровельной стали; 18 - железобетонная плита покрытия; 19 - асфальтовый битум (дорожный); 20 - асфальтовый битум (кровельный); 21 - крафт-бумага с алюминиевым покрытием или геотекстиль; 22 - два слоя полиэтиленовой плёнки

Примечание:

1) В качестве конструктивного решения может быть принят иной состав покрытия (см. узлы 1.1 - 1.5).

2) Уклонообразующий слой условно не показан

12.1

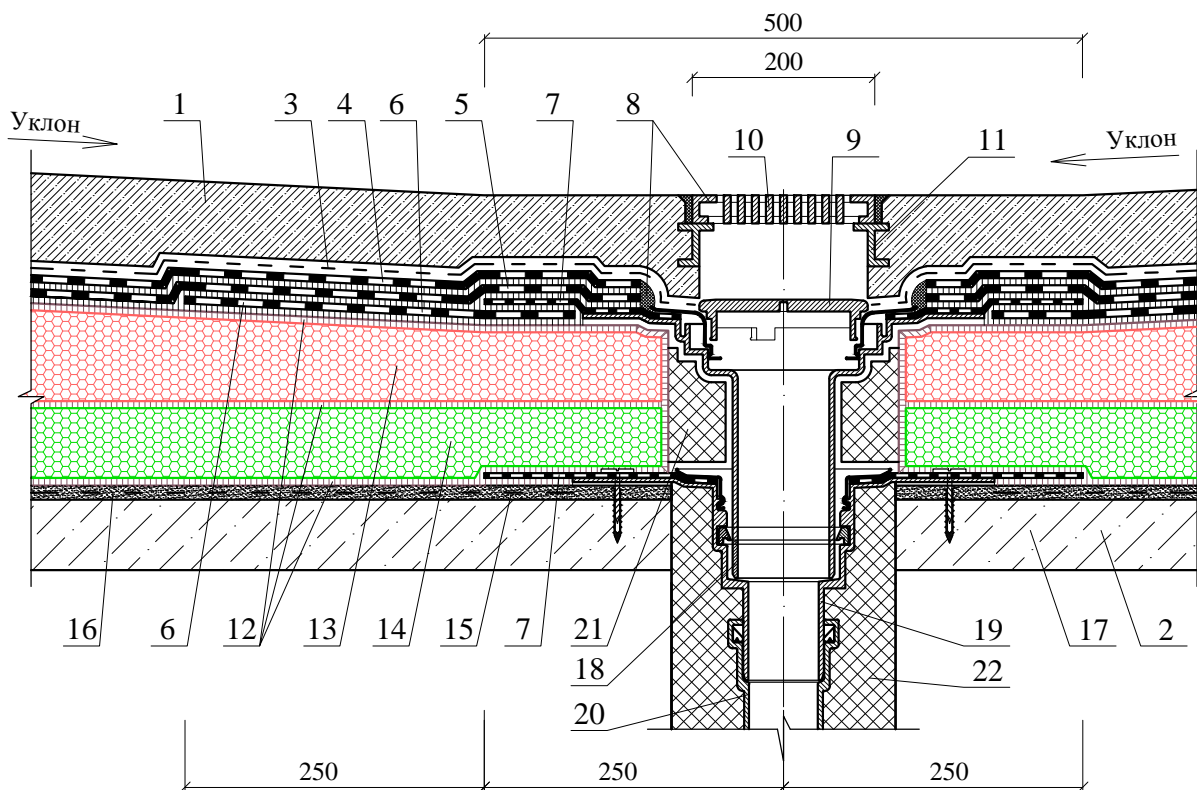


1 - армированная бетонная плита; 2 - железобетонные плиты покрытия; 3 - два слоя полиэтиленовой плёнки; 4 - верхний слой водоизоляционного ковра из рулонных наплавляемых битумно-полимерных материалов или из содержащих кашированную подложку и рифленной поверхностью ТПО-мембраны или ПВХ-мембраны; 5 - нижний слой водоизоляционного ковра из рулонных наплавляемых битумно-полимерных материалов; 6 - дополнительный слой водоизоляционного ковра из рулонных наплавляемых битумно-полимерных материалов; 7 - битумно-полимерное полотно; 8 - герметизирующая мастика; 9 - геотекстиль; 10 - решётка из нержавеющей стали 150x150; 11 - надставной элемент с максимальной нагрузкой до 1,5 т; 12 - дренажный фланец; 13 - клеевой состав (таблица 2.3); 14 - уклонообразующие изделия из пеностекла НЕОПОРМ®; 15 - плиты пеностекла НЕОПОРМ®; 16 - выравнивающая стяжка из цементно-песчаного раствора или затирка; 17 - праймер (таблица 2.4); 18 - сжимаемый утеплитель, например из минераловатных или стекловолоконистых плит; 19 - надставной элемент с битумно-полимерным полотном диаметром 500 мм и толщиной 4 мм; 20 - корпус кровельной воронки с битумно-полимерным полотном диаметром 500 мм и толщиной 4 мм; 21 - труба внутреннего водоотвода; 22 - теплоизоляция вокруг воронки и трубопровода

Примечание:

1) В качестве конструктивного решения может быть принят иной состав покрытия (см. узлы 1.1 - 1.5).

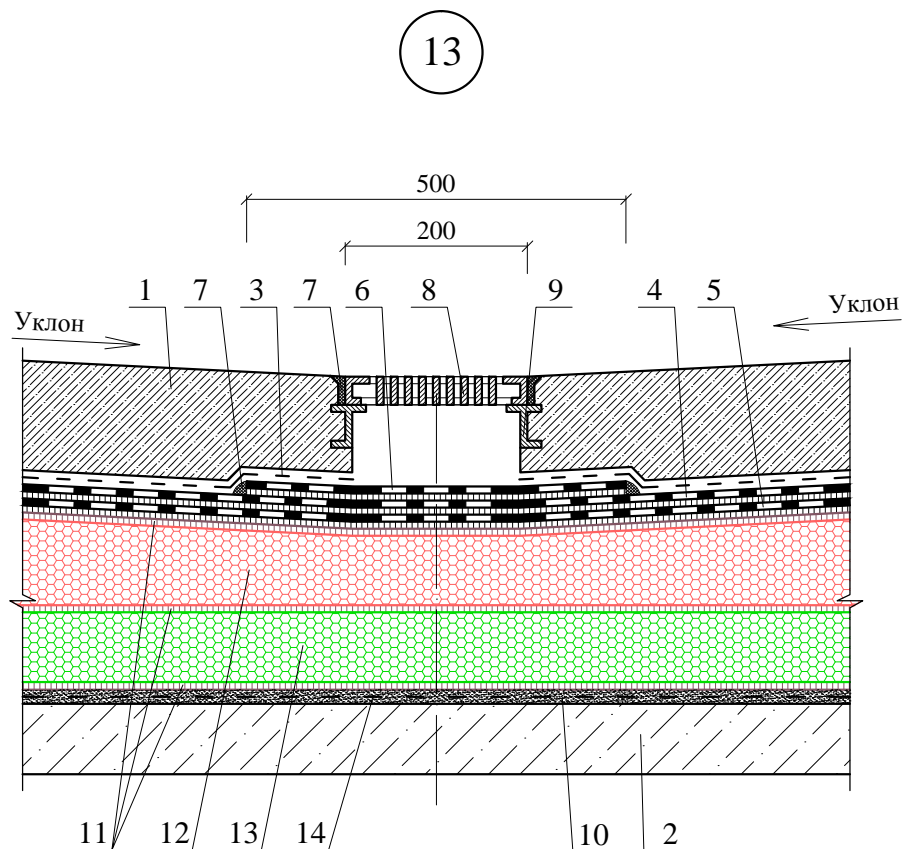
12.2



1 - армированная бетонная плита; 2 - железобетонная плита покрытия; 3 - два слоя полиэтиленовой пленки; 4 - верхний слой водоизоляционного ковра из рулонных наплавливаемых битумно-полимерных материалов или из содержащих кашированную подложку и рифленой поверхностью ТПО-мембраны или ПВХ-мембраны; 5 - нижний слой водоизоляционного ковра из рулонных наплавливаемых битумно-полимерных материалов; 6 - дополнительный слой водоизоляционного ковра из рулонных наплавливаемых битумно-полимерных материалов; 7 - битумно-полимерное полотно; 8 - герметизирующая мастика; 9 - плоский листвоуловитель; 10 - решетка из нержавеющей стали; 11 - закладная деталь для трапа; 12 - клеевой состав (таблица 2.3); 13 - уклонообразующие изделия из пеностекла НЕОПОРМ®; 14 - плиты пеностекла НЕОПОРМ®; 15 - праймер (таблица 2.4); 16 - выравнивающая стяжка из цементно-песчаного раствора или затирка; 17 - железобетонные плиты покрытия; 18 - надставной элемент с битумно-полимерным полотном диаметром 500 мм и толщиной 4 мм; 19 - корпус кровельной воронки с битумно-полимерным полотном диаметром 500 мм и толщиной 4 мм; 20 - труба внутреннего водоотвода; 21 - сжимаемый утеплитель, например из минераловатных или стекловолоконистых плит; 22 - теплоизоляция вокруг воронки и трубопровода

Примечание:

1) В качестве конструктивного решения может быть принят иной состав покрытия (см. узлы 1.1 - 1.5).



1 - армированная бетонная плита; 2 - железобетонные плиты покрытия; 3 - два слоя полиэтиленовой пленки; 4 - верхний слой водоизоляционного ковра из рулонных наплавляемых битумно-полимерных материалов или из содержащих кашированную подложку и рифленой поверхностью ТПО-мембраны или ПВХ-мембраны; 5 - нижний слой водоизоляционного ковра из рулонных наплавляемых битумно-полимерных материалов; 6 - дополнительный слой водоизоляционного ковра из рулонных наплавляемых битумно-полимерных материалов или ТПО-мембраны или ПВХ-мембраны с рифленой поверхностью; 7 - герметизирующая мастика; 8 - решётка из нержавеющей стали; 9 - закладная деталь для трапа; 10 - выравнивающая стяжка из цементно-песчаного раствора или затирка; 11 - клеевой состав (таблица 2.3); 12 - уклонообразующие изделия из пеностекла НЕОПОРМ®; 13 - плиты пеностекла НЕОПОРМ®; 14 - праймер (таблица 2.4)

Примечание:

1) В качестве конструктивного решения может быть принят иной состав покрытия (см. узлы 1.1 - 1.5).